



Case 5 - Ouverture d'esprit :
avancez de 3 cases



Case 11 - Préparation à l'entretien avec Cap emploi :
rejouez



Case 12 - Concurrence avec des candidats non travailleurs handicapés :
reculez de 3 cases





Case 33 - Un premier succès :
avancez de 3 cases



Case 39 - Un deuxième succès :
rejouez



Case 42 - Inscription en formation
tardive : attendez un an

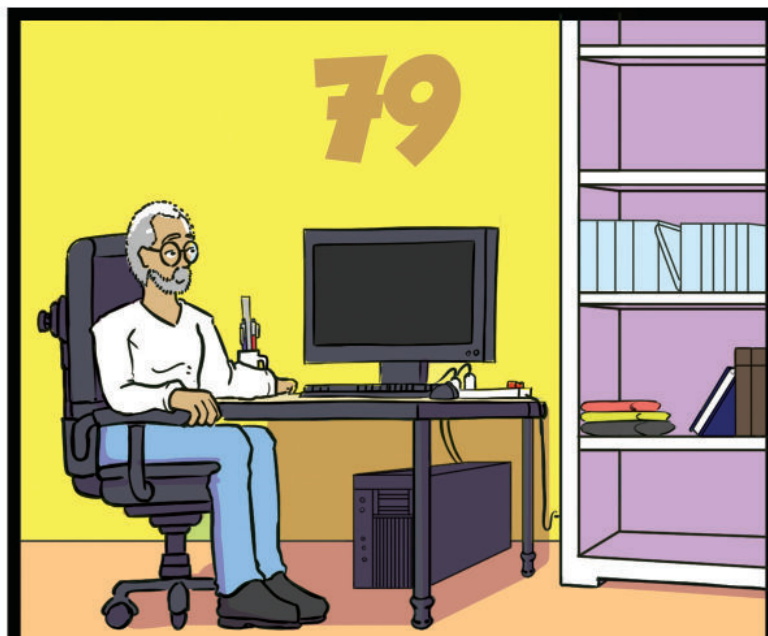


Case 47 - Entrée en formation dans
les temps finalement réussie :
avancez de 3 cases

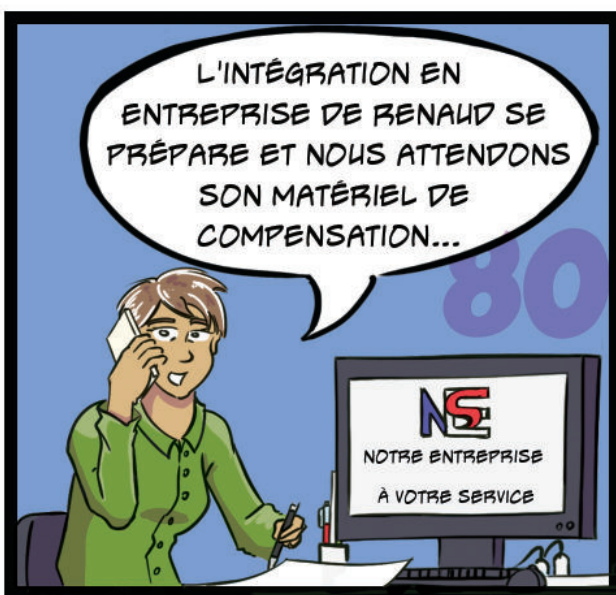




Case 55 - Besoin d'aménagement de poste en formation : reculez de 5 cases

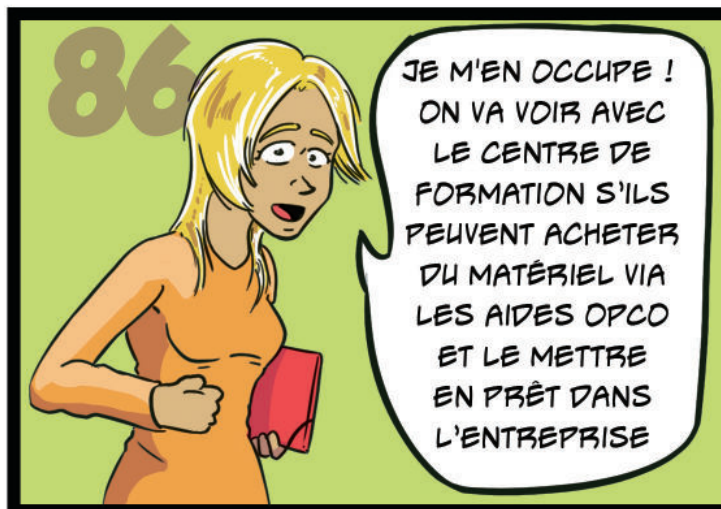


Case 79 - Aménagement de poste au centre de formation : rejouez



L'INTÉGRATION EN ENTREPRISE DE RENAUD SE PRÉPARE ET NOUS ATTENDONS SON MATÉRIEL DE COMPENSATION...

NE
NOTRE ENTREPRISE
À VOTRE SERVICE



JE M'EN OCCUPE ! ON VA VOIR AVEC LE CENTRE DE FORMATION S'ILS PEUVENT ACHETER DU MATÉRIEL VIA LES AIDES OPCO ET LE METTRE EN PRÊT DANS L'ENTREPRISE

Case 86 - Aménagement de poste en entreprise : rejouez



Travail d'équipe : Allez directement à l'emploi !



Renaud a été accompagné par

CAP EMPLOI DORDOGNE
Handicap, recrutement & maintien

Projet « Les Cap emploi se racontent en BD » coordonné par

