

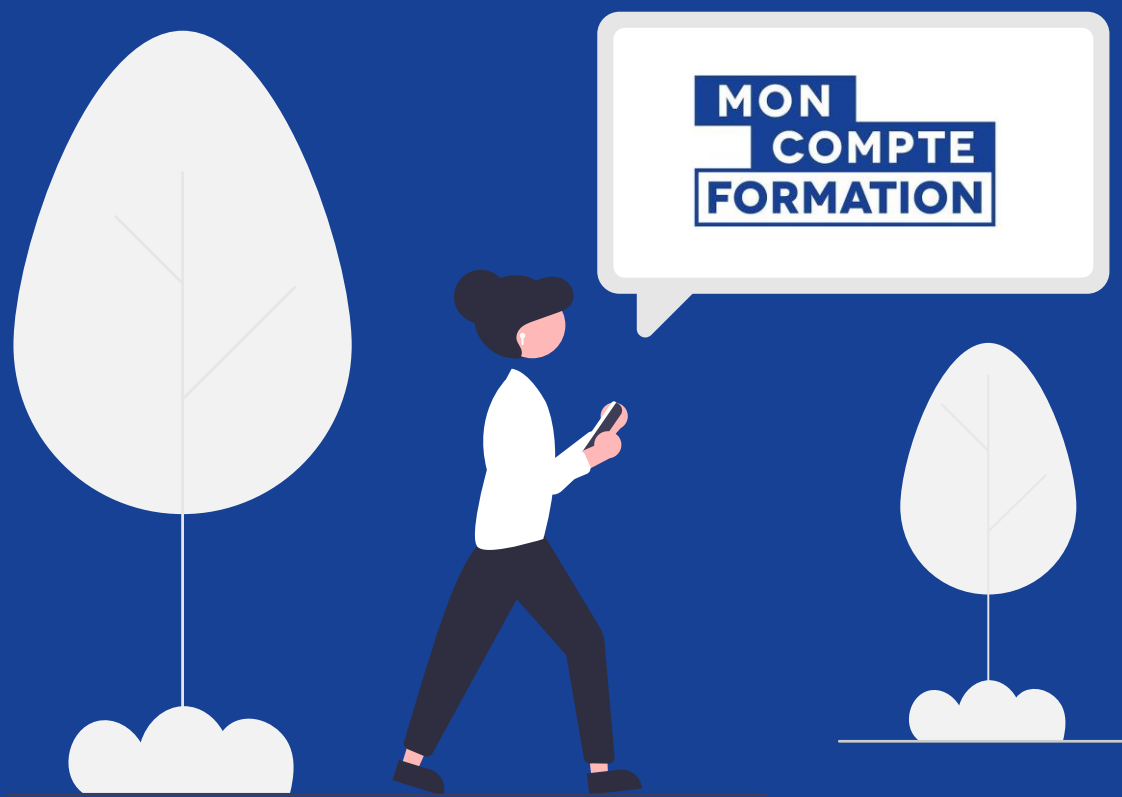
MON COMPTÉ FORMATION



GUIDE D'UTILISATION MON COMPTE FORMATION



MES PREMIERS PAS DANS MCF



J'ACTIVE MON COMPTE MCF

Je clique sur
« Je crée mon compte »

MINISTÈRE
DU TRAVAIL
DE LA
RÉPUBLIQUE
FRANÇAISE

**MON
COMPTE
FORMATION**

Rechercher une formation Mes droits formation Mes dossiers de formation Comprendre la formation [Se connecter](#)

Je passe à l'action avec l'application Mon compte formation !
Application disponible sur [Se connecter](#)
[Créer un compte](#)

**JE CONSULTE ET
J'UTILISE MES DROITS
POUR LA FORMATION**

Ils sont mis à jour chaque année en fonction
de votre activité et de votre temps de travail

[Je crée mon compte](#)

Vous avez déjà un compte ? [Se connecter](#)

**JE TROUVE
UNE FORMATION
ET JE M'INSCRIS**

[En centre de formation](#) [Formation à distance](#)

[→](#)

Informations demandées :

- Nom de naissance
- Numéro de sécurité sociale + clé
- Téléphone fixe et/ou mobile
- Courriel personnel
- Adresse postale
- Mot de passe
- Acceptation des CGU

JE ME CONNECTE EN LOCAL



**MON
COMPTE
FORMATION**

Rechercher une formation

Mes droits formation

Mes dossiers de formation

1

Je clique sur « Se connecter »

 Se connecter

Me connecter ou créer un compte



S'identifier avec
FranceConnect

Qu'est-ce que FranceConnect ?

FranceConnect est la solution proposée par l'État pour simplifier votre connexion aux services en ligne. Elle peut être utilisée pour vous connecter à votre compte usager.

2

Je renseigne mon numéro de sécurité sociale et mon mot de passe

J'ai déjà un compte

Numéro de sécurité sociale

Saisissez les 13 chiffres de votre numéro de sécurité sociale inscrit sur votre carte vitale, sans la clé à 2 chiffres.

Mot de passe

Votre mot de passe comporte au minimum 8 caractères, dont une majuscule, une minuscule et un chiffre

[Mot de passe oublié ?](#)

Se connecter

Je ne suis pas encore inscrit(e)

Créer un compte

3

Je me connecte

JE CONSULTE MES DROITS

Je cliquer sur l'onglet
« Mes droits formation »

Accueil > Mes droits formation

Mes droits formation

1 795,00 €

Votre solde disponible est de **1 795,00 €**.

Les droits acquis au titre d'une année d'activité professionnelle sont crédités au cours du premier semestre de l'année suivante.

Vous étiez salarié privé avant le 31 décembre 2014 ?

[Saisir mon DIF](#)

Historique

PDF

2020



JE RECHERCHE UNE FORMATION

Je renseigne mes critères dans le moteur de recherche

Recherche Formation

Formation, métier, compétences
BIG DATA

Formation en centre

Formation à distance

Localisation

Aides au financement

Des organismes soutiennent vos formations. Pour en savoir plus, connectez-vous.

Me connecter

Filtres et tri 291 résultats

Filtres 0

Tri Pertinence

Mettre en place un projet Big Data

Par Organisme de formation

2016,00 €

14h

Localisation

WebIntelligence BI 4 niveau 2

Par Organisme de formation

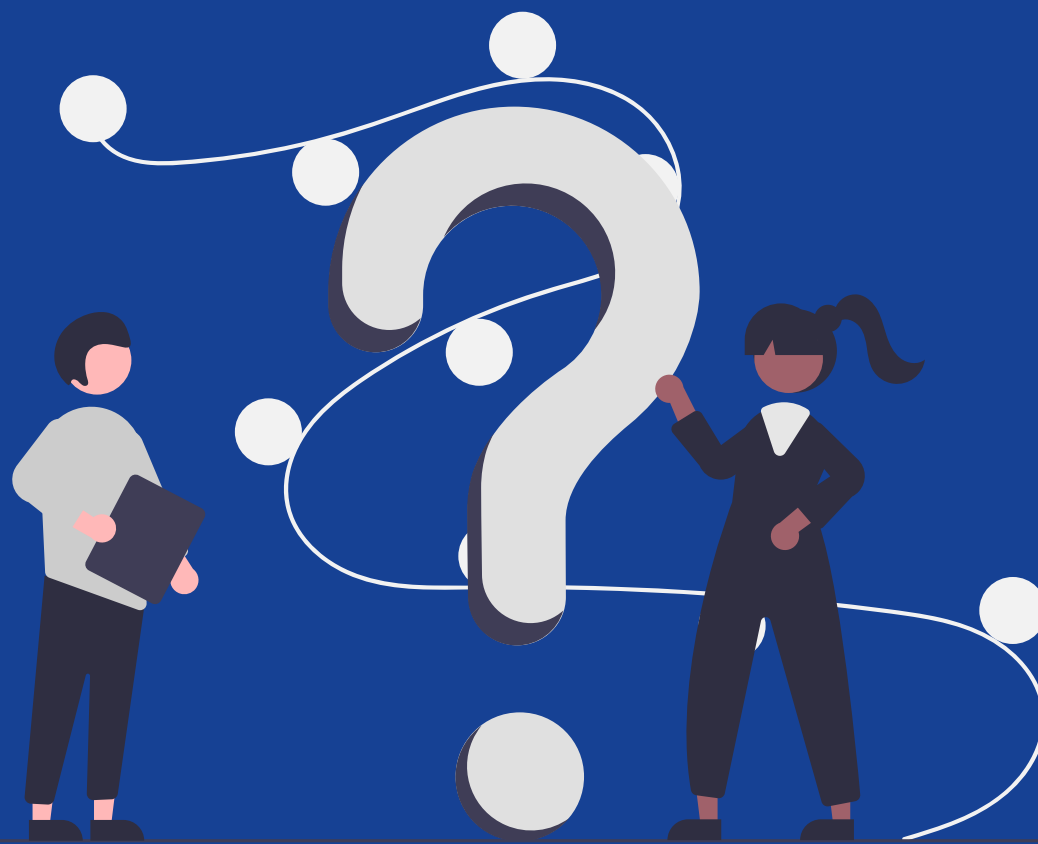
1044,00 €

14h

Localisation

Je peux filtrer et trier les résultats

POUR EN SAVOIR PLUS



POUR EN SAVOIR PLUS SUR LA FORMATION

The screenshot shows the 'Centre d'Aide' (Help Center) interface. At the top, there is a navigation bar with a home icon and the text 'Centre d'Aide'. Below this is a search bar with the text 'Comment pouvons-nous vous aider ?' and a search input field containing 'J'ai une question sur...'. There are two tabs: 'FAQ' (selected) and 'Tutoriels vidéos'. Below the search bar, there is a section titled 'Ma question concerne...' with five categories: 'Droits et financement' (€ icon), 'Formations' (graduation cap icon), 'Mes dossiers' (briefcase icon), 'Réglementation et sécurité' (shield icon), and 'Mon compte' (person icon). Below this is a section titled 'Les questions les plus fréquentes' with four links: 'Saisir mon Droit Individuel à la Formation (DIF)', 'Changer mon adresse e-mail', 'Changer mon mot de passe', and 'Comment s'inscrire sur Mon Compte Formation?'. At the bottom, there is an 'Assistance' section with the text 'Vous ne trouvez pas de réponse à votre question ?' and a 'Nous contacter' button with an envelope icon.

Retrouvez toutes les réponses à vos questions sur la formation et l'utilisation du site dans l'onglet « [Comprendre la Formation](#) ».

Une fois connecté à votre espace personnel, vous avez accès à un formulaire de contact et une ligne téléphonique dédiée pour vous guider dans votre parcours.