

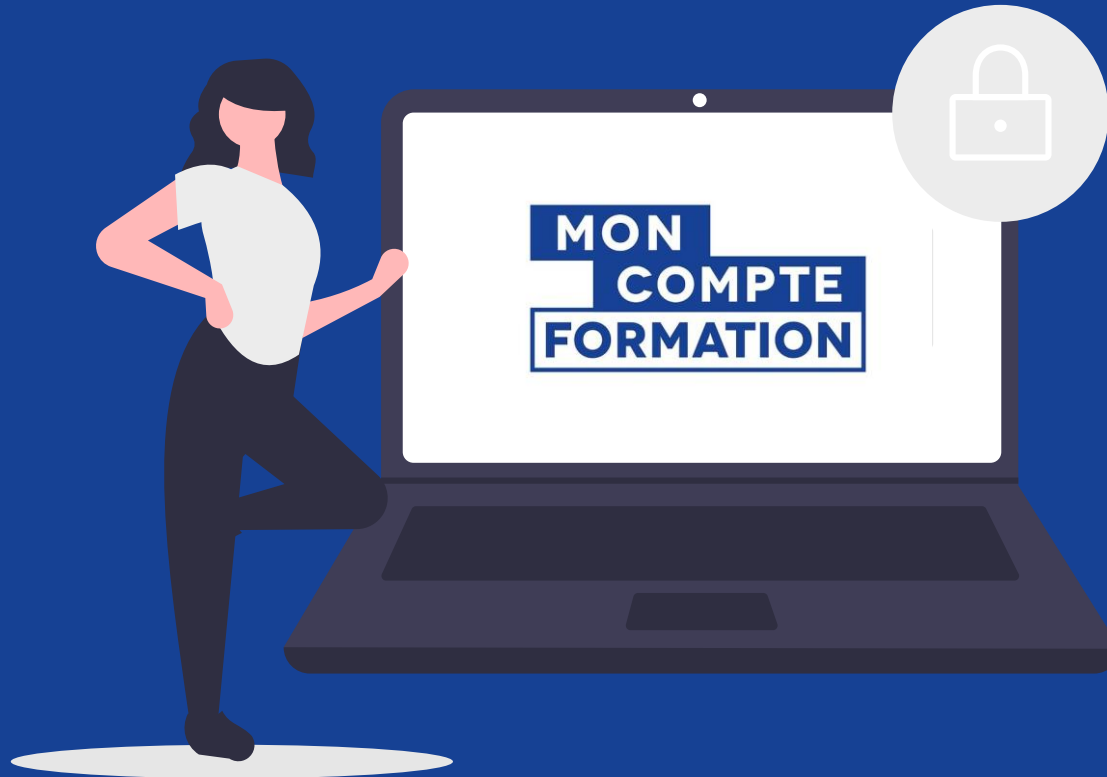
MON COMPTÉ FORMATION



GUIDE D'UTILISATION MON COMPTE FORMATION



JE ME CONNECTE AVEC FRANCECONNECT



JE SOUHAITE M'INSCRIRE À UNE FORMATION

Maîtrise des Compétences Clés de la Propreté (MCCP)

par Nom de l'organisme de formation

Informations clés

-  CHOLET
-  150 h
-  Bâtiment conforme

Les points forts de cette formation

Certificat qui valide et valorise les compétences clés du secteur de la Propreté, Centre habilité par OC Propreté 25 ans EXPERTISE dans les champs des compétences de base/CléA, dont le numérique et la pédagogie pour adultes

Description détaillée

Objectifs, contenu, points forts, ...

Prix de la formation

Prix de la formation, frais d'examen inclus	3 603,60 €
Vos droits formation	- 2 217,16 €
Reste à payer	1 386,44 €

Aides au financement

Aucune aide au financement disponible pour cette formation.

Vous êtes demandeur d'emploi

Le délai entre aujourd'hui et le début de cette formation est trop court. Vous ne pourrez pas demander de prise en charge financière auprès de Pôle emploi pour cette formation. Si vous souhaitez suivre cette formation, vous pouvez créer votre dossier d'inscription. Vous devrez alors régler **1 386,44 € de reste à payer par carte bancaire en une seule fois. Sinon, vous pouvez choisir une autre formation**

Inscription à cette formation

Du 28/11/2019 au 31/12/2020*

*Session garantie

Vous ne pourrez pas demander de prise en charge financière auprès de Pôle Emploi

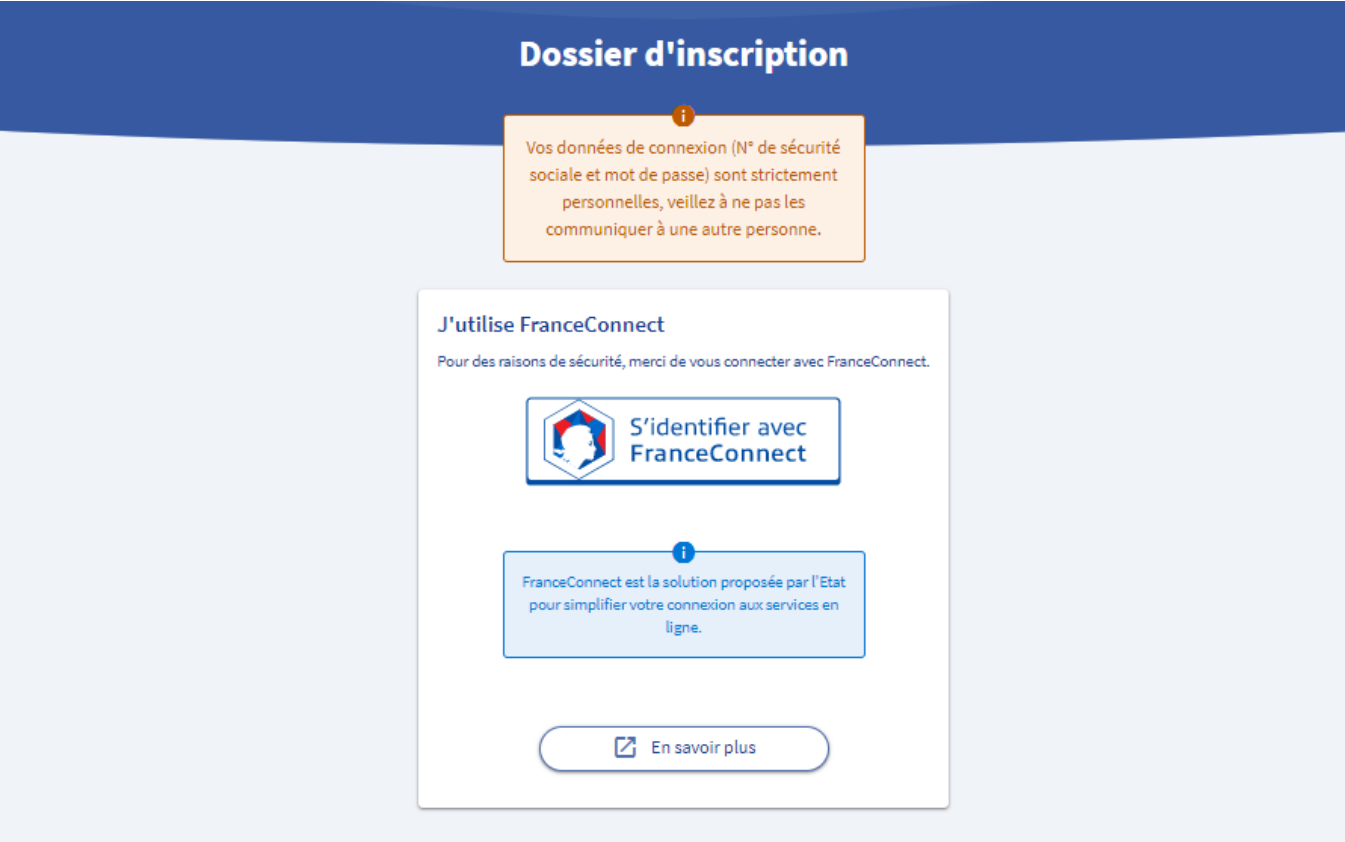
Créer mon dossier d'inscription

Je clique sur

Créer mon dossier d'inscription

JE ME CONNECTE AVEC FRANCECONNECT


Obligatoire pour créer un dossier de formation



Dossier d'inscription

1
Vos données de connexion (N° de sécurité sociale et mot de passe) sont strictement personnelles, veillez à ne pas les communiquer à une autre personne.

J'utilise FranceConnect
Pour des raisons de sécurité, merci de vous connecter avec FranceConnect.

 **S'identifier avec FranceConnect**

1
FranceConnect est la solution proposée par l'Etat pour simplifier votre connexion aux services en ligne.

[En savoir plus](#)



En cas d'incident sur cette page :
Contacter l'assistance Mon Compte Formation

JE ME CONNECTE AVEC FRANCECONNECT

← Revenir sur Mon Compte Formation



Je choisis un compte pour me connecter sur :

Mon Compte Formation

impots.gouv.fr



[L'Identité Numérique](https://lidentite-numerique.gouv.fr)



[Alicem](https://alicem.gouv.fr)

Se souvenir de mon choix

Je choisis un compte pour me connecter :

- impots.gouv.fr,
- ameli.fr,
- [l'Identité Numérique La Poste](https://lidentite-numerique.gouv.fr),
- [MobileConnect et moi](https://mobileconnect.gouv.fr),
- msa.fr,
- [Alicem](https://alicem.gouv.fr)

?

En cas d'incident sur cette page :

1. Consulter la FAQ FranceConnect : <https://franceconnect.gouv.fr/faq>
2. Contacter l'assistance FranceConnect : support.usagers@franceconnect.gouv.fr
en transmettant : nom, prénom, date et lieu de naissance, description de l'incident + copie d'écran

JE ME CONNECTE AVEC FRANCECONNECT

Je renseigne mes identifiants

Fournisseur d'identité CNAV (démonstration)

Identifiant

Mot de passe

Niveau eIDAS (Ne pas modifier)

Valider

?

En cas d'incident sur cette page :

1. Consulter la FAQ FranceConnect : <https://franceconnect.gouv.fr/faq>
2. Contacter l'assistance FranceConnect : support.usagers@franceconnect.gouv.fr
en transmettant : nom, prénom, date et lieu de naissance, description de l'incident + copie d'écran

JE ME CONNECTE AVEC FRANCECONNECT



Bienvenue
Franck LAPEZE

Ce n'est pas vous ?

Continuer sur Mon Compte Formation

À la demande du service auquel vous souhaitez accéder, certaines données vont être transmises.

Voir le détail des données



Cliquer sur

Continuer sur Mon Compte Formation

?

En cas d'incident sur cette page :

1. Consulter la FAQ FranceConnect : <https://franceconnect.gouv.fr/faq>
2. Contacter l'assistance FranceConnect : support.usagers@franceconnect.gouv.fr
en transmettant : nom, prénom, date et lieu de naissance, description de l'incident + copie d'écran

JE CRÉE MON DOSSIER D'INSCRIPTION

Maîtrise des Compétences Clés de la Propreté (MCCP)

par Nom de l'organisme de formation

Informations clés

- 📍 CHOLET
- 🕒 150 h
- ♿ Bâtiment conforme

Les points forts de cette formation

Certificat qui valide et valorise les compétences clés du secteur de la Propreté, Centre habilité par OC Propreté 25 ans EXPERTISE dans les champs des compétences de base/CléA, dont le numérique et la pédagogie pour adultes

Description détaillée

Objectifs, contenu, points forts, ... >

Prix de la formation

Prix de la formation, frais d'examen inclus	3 603,60 €
Vos droits formation	- 2 217,16 €
Reste à payer	1 386,44 €

Aides au financement

Aucune aide au financement disponible pour cette formation.

Vous êtes demandeur d'emploi

Le délai entre aujourd'hui et le début de cette formation est trop court. Vous ne pourrez pas demander de prise en charge financière auprès de Pôle emploi pour cette formation. Si vous souhaitez suivre cette formation, vous pouvez créer votre dossier d'inscription. Vous devrez alors régler 1 386,44 € de reste à payer par carte bancaire en une seule fois. Sinon, vous pouvez choisir une autre formation

Inscription à cette formation

Du 28/11/2019 au 31/12/2020*

* Session garantie

Vous ne pourrez pas demander de prise en charge financière auprès de Pôle Emploi

[Créer mon dossier d'inscription](#)

Informations pratiques

Contact et lieu de formation, transport, ... >

Cliquer sur

[Créer mon dossier d'inscription](#)



En cas d'incident sur cette page :
Contacter l'assistance Mon Compte Formation

JE CRÉE MON DOSSIER D'INSCRIPTION

← Retour

🗑 Supprimer mon dossier

Dossier n°302219582

Vous créez un dossier pour la formation :

Maîtrise des Compétences Clés de la Propreté (MCCP)

Du 28/11/2019 au 31/12/2020 à CHOLET (49300).

Veillez renseigner les champs du formulaire avant d'envoyer votre dossier d'inscription à l'organisme de formation.

Continuer le parcours d'inscription

Informations personnelles

Nom
WICK

Nom d'usage
LAPEZE

Nom de naissance
LAPEZE

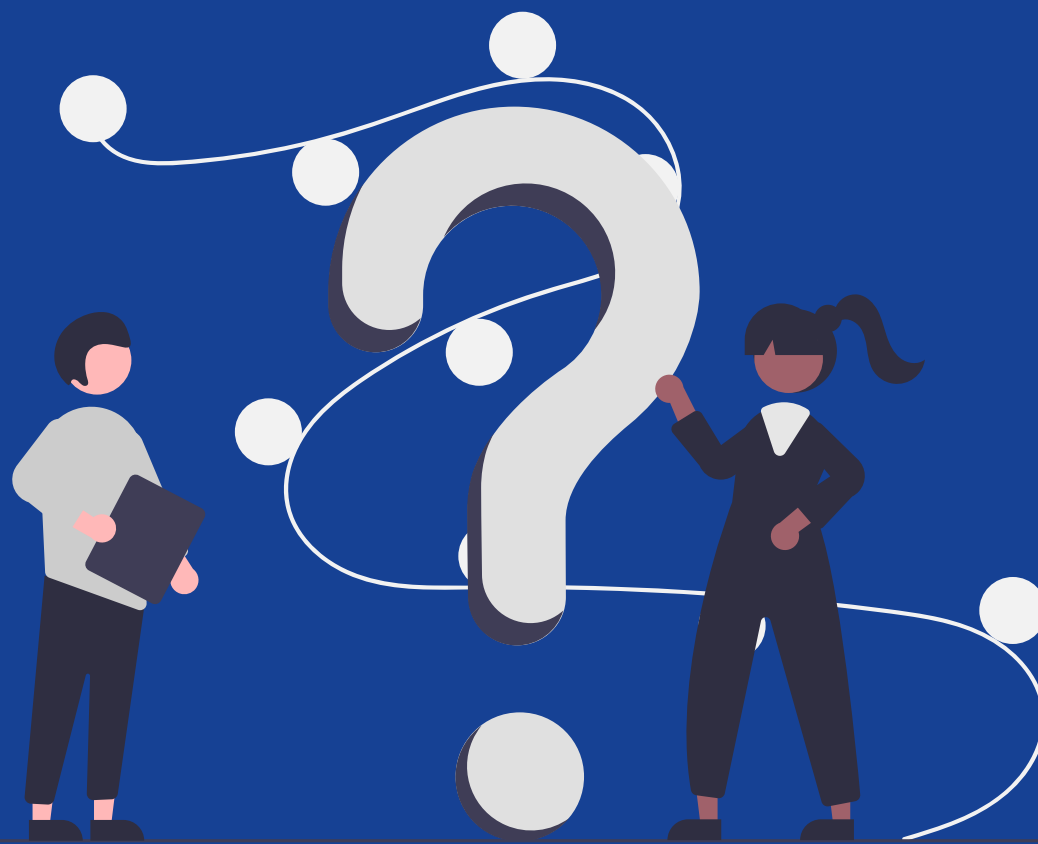
Téléphone mobile
0646734825

ou

Téléphone fixe

Adresse e-mail
tony.charon-e@caissedesdepots.fr

POUR EN SAVOIR PLUS



POUR EN SAVOIR PLUS SUR LA FORMATION

The screenshot shows the 'Centre d'Aide' (Help Center) interface. At the top, there is a navigation bar with a home icon and the text 'Centre d'Aide'. Below this, a search bar contains the text 'Comment pouvons-nous vous aider ?' and a search input field with the placeholder 'J'ai une question sur...'. There are two tabs: 'FAQ' (selected) and 'Tutoriels vidéos'. Below the search bar, the section 'Ma question concerne...' features five category buttons: 'Droits et financement' (with a Euro symbol), 'Formations' (with a graduation cap icon), 'Mes dossiers' (with a briefcase icon), 'Réglementation et sécurité' (with a shield icon), and 'Mon compte' (with a person icon). The 'Les questions les plus fréquentes' (Most frequent questions) section lists four items: 'Saisir mon Droit Individuel à la Formation (DIF)', 'Changer mon adresse e-mail', 'Changer mon mot de passe', and 'Comment s'inscrire sur Mon Compte Formation?'. At the bottom, the 'Assistance' section includes the text 'Vous ne trouvez pas de réponse à votre question ?' and a 'Nous contacter' button with an envelope icon.

Retrouvez toutes les réponses à vos questions sur la formation et l'utilisation du site dans l'onglet « [Comprendre la Formation](#) ».

Une fois connecté à votre espace personnel, vous avez accès à un formulaire de contact et une ligne téléphonique dédiée pour vous guider dans votre parcours.