

DIAGNOSTIC-ACTION SUR L'IMPACT DE LA CRISE COVID-19

ENTREPRISES DE LA BRANCHE DES VINS ET SPIRITUEUX

De mars à début mai 2021, un diagnostic-action Covid-19 a été mené auprès des 50 branches de la filière Agricole, Pêche et Agro-alimentaire. Réalisé par voie d'enquête auprès des entreprises du secteur, il vise à évaluer l'impact de la crise sanitaire sur leur activité économique et les emplois, à identifier leurs stratégies de sortie de crise et à anticiper leurs besoins de recrutements et de compétences pour l'année à venir.

Ce diagnostic-action a été réalisé dans le cadre de la démarche portant Engagement de Développement de l'Emploi et des Compétences (EDEC). Il a bénéficié d'un cofinancement et de l'expertise du ministère en charge de l'Emploi (DGEFP) au titre du Plan d'Investissement dans les Compétences (PIC).



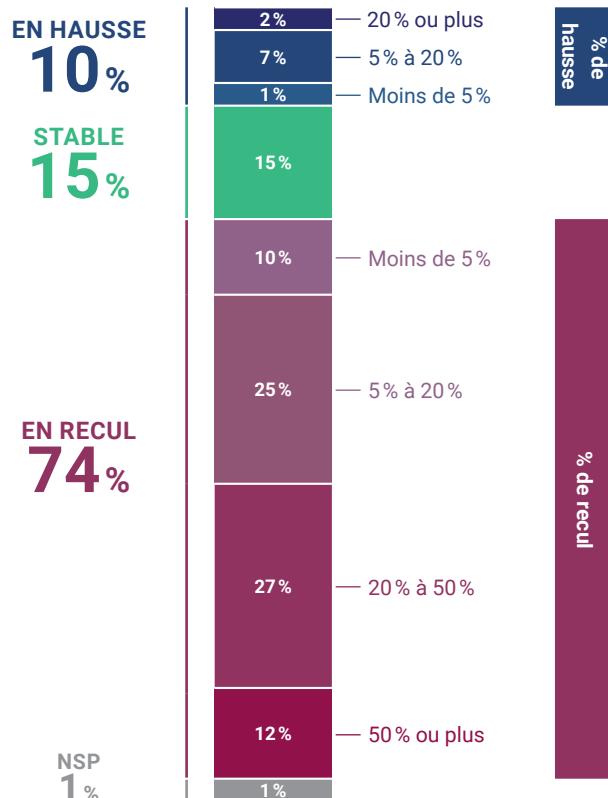
 → **4 309**
 entreprises au total ont été interrogées

→ **235**
 entreprises de la branche des Vins et Spiritueux ont répondu à l'enquête

Une activité majoritairement en recul en 2020

En 2020, l'immense majorité des entreprises de la branche ont vu leur activité diminuer. La baisse du carnet de commandes est de loin la problématique la plus sérieuse rencontrée, devant le manque de visibilité dû aux décisions relatives à la crise sanitaire.

Volume d'activité des entreprises comparativement à 2019



Top 4 des problématiques de fonctionnement depuis le début de la crise

55% 
 Baisse du carnet
de commandes

49% 
 Manque de visibilité
sur les décisions
(date, durée, gestes barrières...)

38% 
 Gestion des mesures
sanitaires (masques,
distances de sécurité, GHA...)

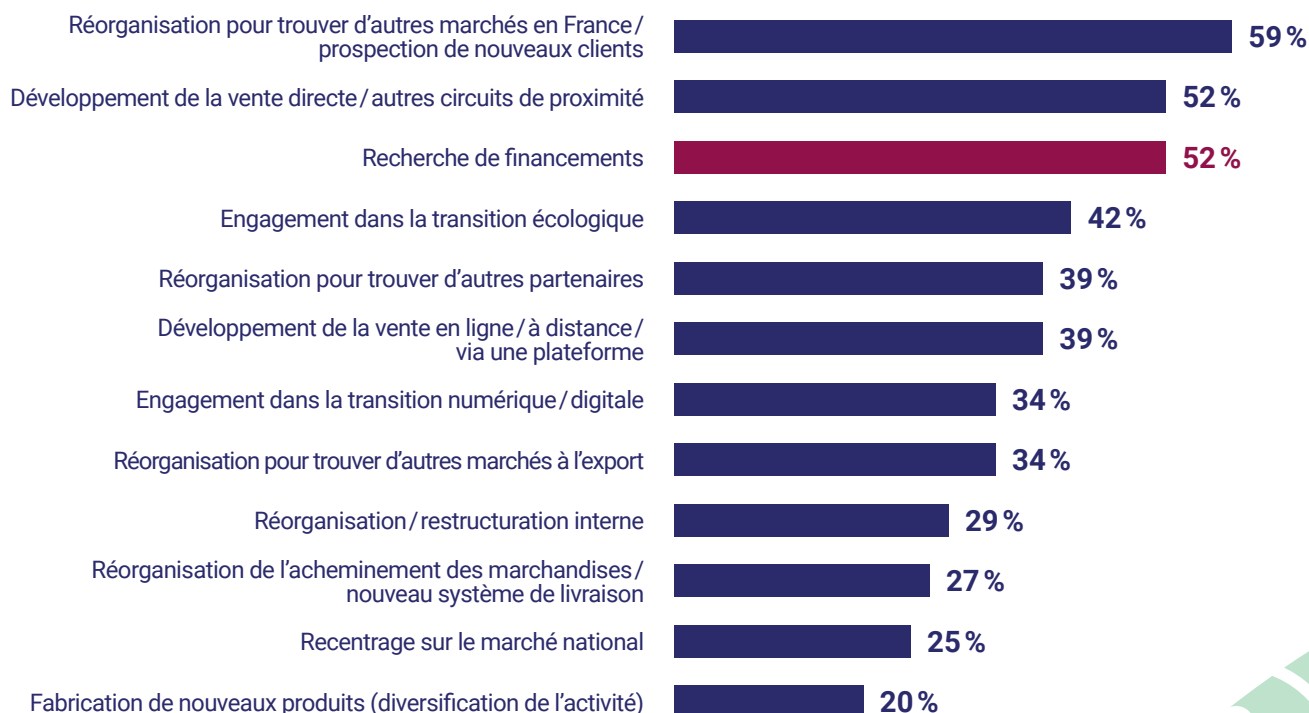
34% 
 Annulation
de commandes



Décisions stratégiques en réponse à la crise des entreprises de la branche Vins et Spiritueux

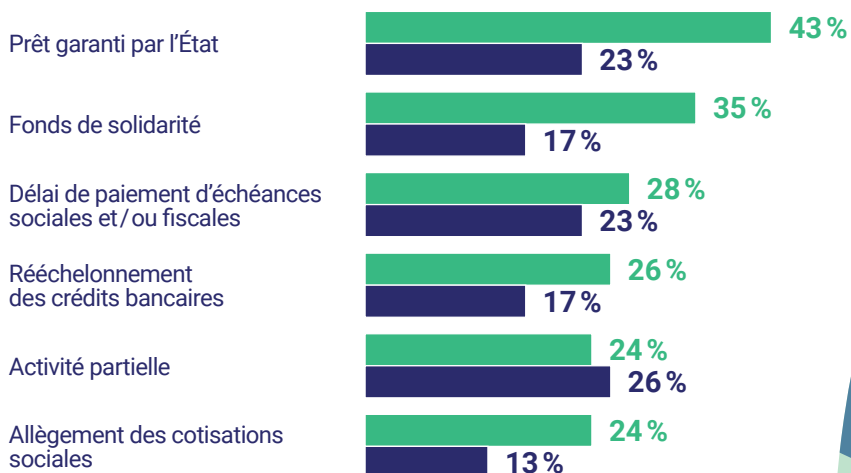
Une forte proportion des entreprises de la branche a pris des décisions de réorganisation permettant d'aller chercher de nouveaux marchés et de développer de nouveaux circuits commerciaux. Elles ont également massivement recouru aux dispositifs de soutien publics.

Principales décisions des entreprises



■ Décision non prévue et déclenchée par la crise pour plus de 50 % des entreprises.

Recours aux dispositifs de soutien publics



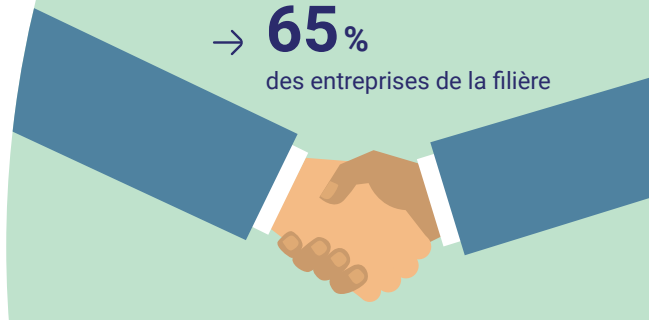
■ Branche Vins et Spiritueux ■ Filière



Recours à au moins un dispositif de soutien public

→ **81%**
des entreprises de la branche Vins et Spiritueux

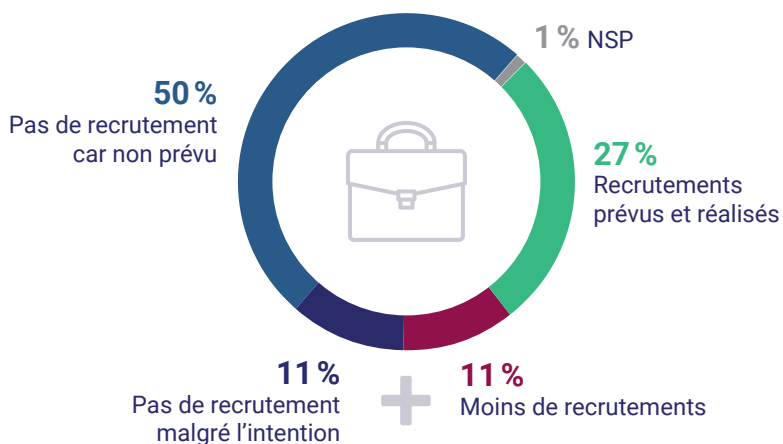
→ **65%**
des entreprises de la filière



L'emploi en 2020

Les recrutements sont restés assez dynamique en 2020, même si une part significative des projets de recrutement ont été annulés. Au regard de cette situation, les difficultés de recrutement sont restées à un niveau élevé, essentiellement par insuffisance du nombre de candidats.

Bilan des recrutements



Impact de la crise
22 % des entreprises ont moins recruté que prévu

Des difficultés de recrutement


53 % des entreprises ont connu des difficultés de recrutement

- **59 %** pour chaque recrutement
- **24 %** de temps en temps
- **14 %** pour des recrutements de profils spécifiques

Top 4 des raisons de difficultés de recrutement

62 % 
Très peu de candidatures aux offres

50 % 
Candidatures insatisfaisantes (compétences inadéquates)

22 % 
Éloignement domicile-travail (moyens de transports)

14 % 
Rupture de période d'essai

→ **38 %** des entreprises ont recruté

Caractéristiques des recrutements

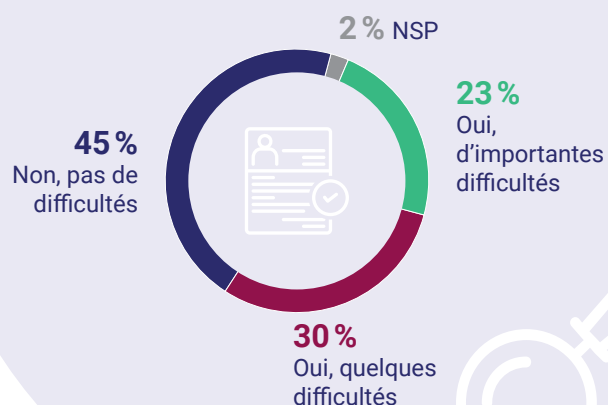
49 % des profils recrutés ont moins de 30 ans

11 % des entreprises ont recruté en CDI

52 % des recrutements sont effectués dans le cadre d'une création de poste

38 % des entreprises ont recruté dans les métiers du végétal

Niveau de difficultés de recrutement



Perspectives 2021

En 2021, moins de la moitié des entreprises de la branche table sur une activité stable ou en hausse. Les intentions de recrutement s'inscrivent à la baisse par rapport à 2020, les compétences les plus recherchées étant les compétences techniques.

Anticipation de l'évolution de l'activité

13%
des entreprises envisagent une hausse de leur activité

36%
des entreprises envisagent une stabilité de leur activité

38%
des entreprises envisagent une baisse de leur activité

13%
des entreprises n'ont aucune visibilité

Pour rappel, cette enquête a été menée de mars à mai 2021. Les problématiques des entreprises ont évolué sur le 2^e semestre 2021.

Problématiques des entreprises

Baisse du carnet de commandes
58%
55%

Manque de visibilité sur les décisions (date, durée, gestes barrières...)
53%
49%

Difficultés financières
34%
34%

Arrêt des investissements
31%
36%

■ Encore d'actualité
■ Problématiques rencontrées en 2020

Intentions de recrutement



→ **27%**
des entreprises ont l'intention de recruter

82%
envisagent de recruter en CDD ou CDI

26%
envisagent de recruter en alternance

14%
envisagent de recruter dans le cadre d'une création de poste

39%
des entreprises ont le projet de développer l'export en 2021-2022

Types de compétences à développer



52%
Compétences techniques (produits / services...)



46%
Hygiène et sécurité



48%
Compétences numériques



43%
Compétences comportementales et relationnelles



47%
Compétences commerciales



43%
Compétences marketing

