

# DIAGNOSTIC-ACTION SUR L'IMPACT DE LA CRISE COVID-19

## PÊCHE, CULTURES MARINES ET COOPÉRATION MARITIME

**D**e mars à début mai 2021, un diagnostic-action Covid-19 a été mené auprès des 50 branches de la filière Agricole, Pêche et Agro-alimentaire. Réalisé par voie d'enquête auprès des entreprises du secteur, il vise à évaluer l'impact de la crise sanitaire sur leur activité économique et les emplois, à identifier leurs stratégies de sortie de crise et à anticiper leurs besoins de recrutements et de compétences pour l'année à venir.

Ce diagnostic-action a été réalisé dans le cadre de la démarche portant Engagement de Développement de l'Emploi et des Compétences (EDEC). Il a bénéficié d'un cofinancement et de l'expertise du ministère en charge de l'Emploi (DGEFP) au titre du Plan d'Investissement dans les Compétences (PIC).

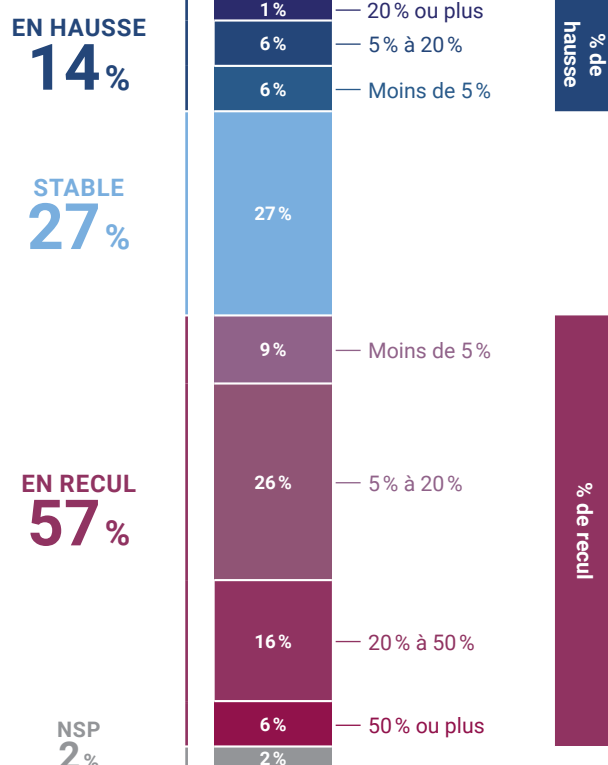
→ **4 309**  
entreprises au total ont été interrogées

→ **88**  
entreprises de la Pêche, des Cultures marines et de la Coopération maritime ont répondu à l'enquête

## Une activité majoritairement en recul en 2020

En 2020, les entreprises de ce secteur ont été confrontées à une forte baisse de l'activité. Les principales problématiques rencontrées ont été liées aux mesures sanitaires.

## Volume d'activité des entreprises comparativement à 2019



## Top 4 des problématiques de fonctionnement depuis le début de la crise

**39%**   
Manque de visibilité  
sur les décisions  
(date, durée, gestes barrières...)

**35%**   
Gestion des mesures  
sanitaires (masques,  
distances de sécurité, GHA...)

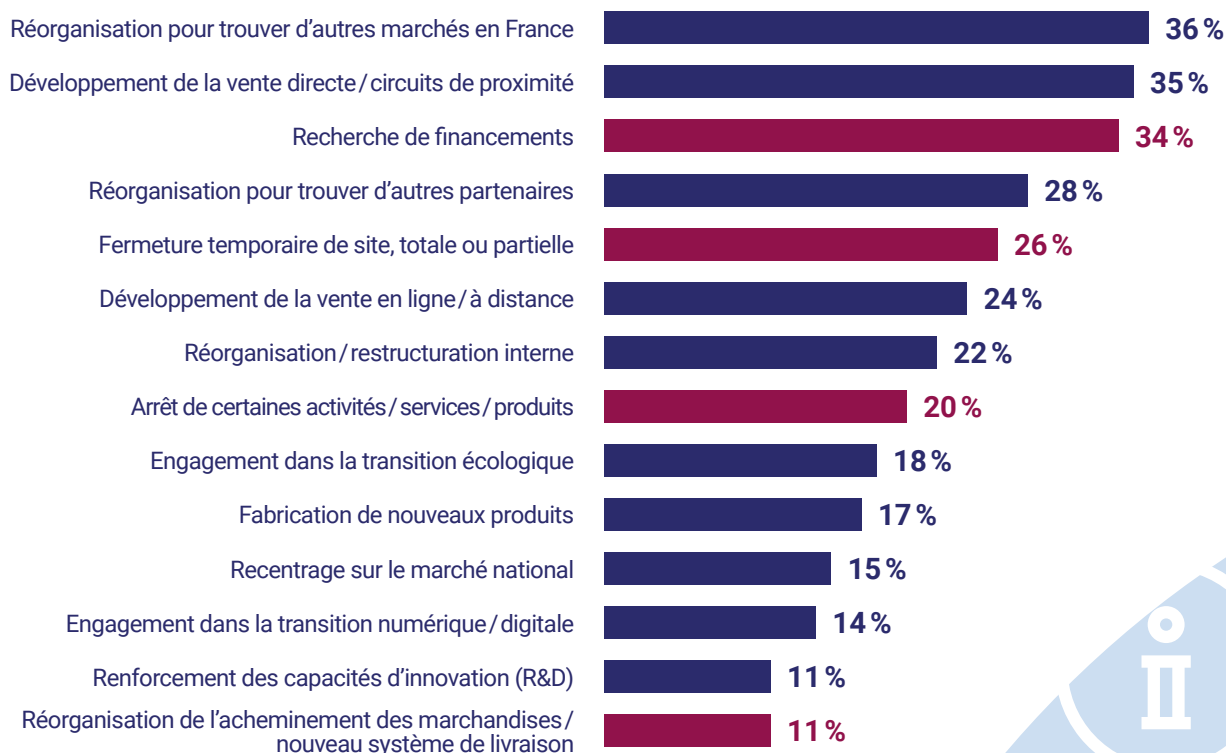
**26%**   
Baisse du carnet  
de commandes

**23%**   
Hausse des prix  
des matières premières

# Décisions stratégiques en réponse à la crise des entreprises de la Pêche, des Cultures marines et de la Coopération maritime

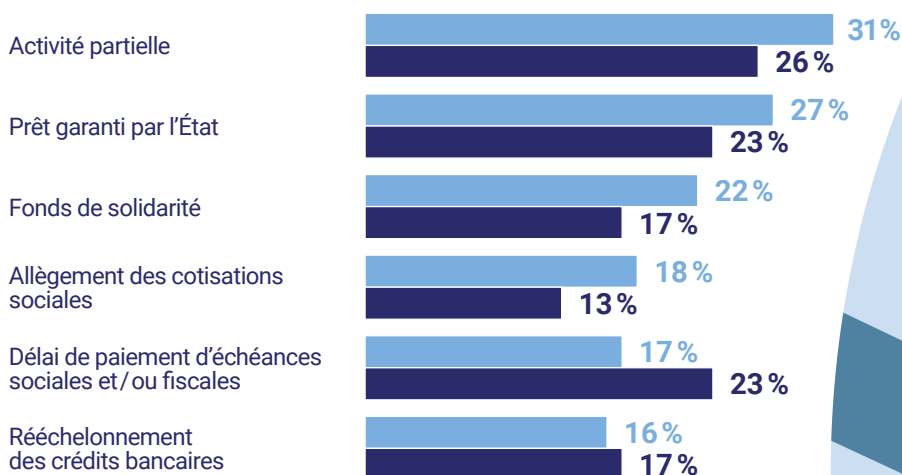
Face à la crise, une proportion importante des entreprises du secteur ont pris des mesures visant à trouver d'autres marchés et à passer par d'autres canaux de distribution. Le recours aux dispositifs de soutien publics a été massif, dans la moyenne de l'ensemble de la filière.

## Principales décisions des entreprises



■ Décision non prévue et déclenchée par la crise pour plus de 50 % des entreprises.

## Recours aux dispositifs de soutien publics



■ Pêche, Cultures marines et la Coopération maritime

■ Filière

## Recours à au moins un dispositif de soutien public

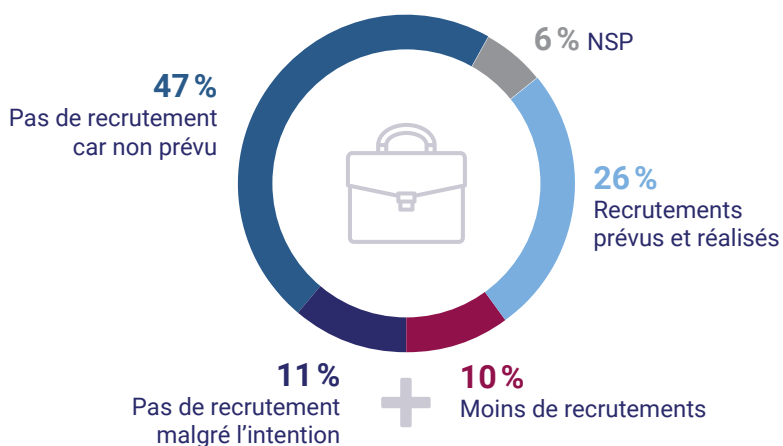
→ **63 %**  
des entreprises de la Pêche, des Cultures marines et de la Coopération maritime

→ **65 %**  
des entreprises de la filière

# L'emploi en 2020

Les recrutements ont été peu dynamiques en 2020 et une proportion significative de projets a été annulée en raison de la crise. Pour autant, les difficultés de recrutement ont été importantes, la cause, jugée de loin la plus importante, étant le manque de candidatures.

## Bilan des recrutements



**Impact de la crise**  
21% des entreprises ont moins recruté que prévu

## Des difficultés de recrutement


**47%** des entreprises ont connu des difficultés de recrutement

- **40%** pour chaque recrutement
- **27%** de temps en temps
- **33%** pour des recrutements de profils spécifiques

## Top 4 des raisons de difficultés de recrutement

**80%**   
Très peu de candidatures aux offres

**53%**   
Candidatures insatisfaisantes (compétences inadéquates)

**13%**   
Éloignement domicile-travail (moyens de transports)

**13%**   
Manque de temps pour mener le recrutement (complexité)

→ **36%** des entreprises ont recruté

## Caractéristiques des recrutements

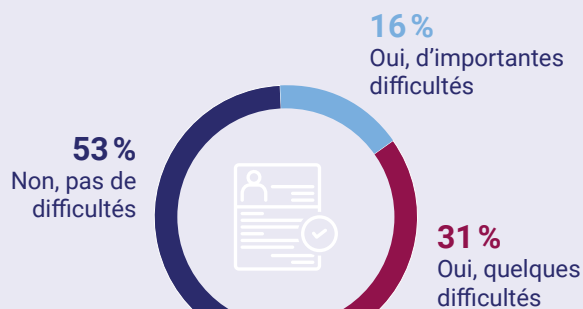
**43%** des profils recrutés ont moins de 30 ans

**17%** des entreprises ont recruté en CDI

**31%** des recrutements sont effectués dans le cadre d'une création de poste

**38%** des entreprises ont recruté dans les métiers de la pêche

## Niveau de difficultés de recrutement



# Perspectives 2021

En 2021, l'activité devrait rester faible (seules 16% des entreprises connaîtraient une hausse de leur activité) et le nombre de recrutement pourrait même diminuer. Les compétences en matière d'hygiène et de sécurité et les compétences techniques seraient les plus recherchées.

## Anticipation de l'évolution de l'activité

**16%**

des entreprises envisagent une hausse de leur activité

**42%**

des entreprises envisagent une stabilité de leur activité

**22%**

des entreprises envisagent une baisse de leur activité

**20%**

des entreprises n'ont aucune visibilité

Pour rappel, cette enquête a été menée de mars à mai 2021. Les problématiques des entreprises ont évolué sur le 2<sup>e</sup> semestre 2021.

## Problématiques des entreprises

Manque de visibilité sur les décisions (date, durée, gestes barrières...)



Difficultés financières



Gestion des mesures sanitaires (masques, distance de sécurité, gel hydroalcoolique...)



Baisse du carnet de commandes



■ Encore d'actualité  
■ Problématiques rencontrées en 2020

## Intentions de recrutement



→ **33%**  
des entreprises ont l'intention de recruter

**79%**

envisagent de recruter en CDD ou CDI

**25%**

envisagent de recruter en alternance

**18%**

envisagent de recruter dans le cadre d'une création de poste

**22%**

des entreprises ont le projet de développer leur activité commerciale en 2021-2022

## Types de compétences à développer



**46%**

Hygiène et sécurité



**33%**

Compétences en gestion de l'entreprise



**39%**

Compétences techniques (produits / services...)



**30%**

Compétences marketing



**34%**

Compétences comportementales et relationnelles



**29%**

Maîtrise des savoirs fondamentaux / socle de connaissances

