

# DIAGNOSTIC-ACTION SUR L'IMPACT DE LA CRISE COVID-19

## INDUSTRIE ALIMENTAIRE

**D**e mars à début mai 2021, un diagnostic-action Covid-19 a été mené auprès des 50 branches de la filière Agricole, Pêche et Agro-alimentaire. Réalisé par voie d'enquête auprès des entreprises du secteur, il vise à évaluer l'impact de la crise sanitaire sur leur activité économique et les emplois, à identifier leurs stratégies de sortie de crise et à anticiper leurs besoins de recrutements et de compétences pour l'année à venir.

Ce diagnostic-action a été réalisé dans le cadre de la démarche portant Engagement de Développement de l'Emploi et des Compétences (EDEC). Il a bénéficié d'un cofinancement et de l'expertise du ministère en charge de l'Emploi (DGEFP) au titre du Plan d'Investissement dans les Compétences (PIC).

→ **4 309**  
 entreprises au total ont été interrogées

→ **1 169**  
 entreprises des Industries alimentaires ont répondu à l'enquête

## Une évolution de l'activité majoritairement en baisse ou en hausse en 2020


Les entreprises du secteur ont été confrontées à un recul d'activité en 2020 (42% contre 15% en 2019), une forte minorité (30%) tirant pourtant son épingle du jeu. Les principales difficultés de fonctionnement rencontrées sont relatives au manque de visibilité sur les décisions, outre la gestion des mesures sanitaires.

### Top 4 des problématiques de fonctionnement depuis le début de la crise

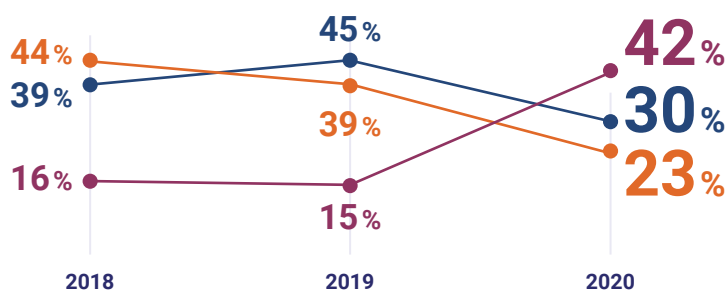
**50%**   
 Manque de visibilité  
sur les décisions  
 (date, durée, gestes barrières...)

**48%**   
 Gestion des mesures  
sanitaires (masques,  
distances de sécurité, GHA...)

**42%**   
 Gestion complexifiée  
du personnel

**42%**   
 Baisse du carnet  
de commandes

### Évolution du volume d'activité des entreprises

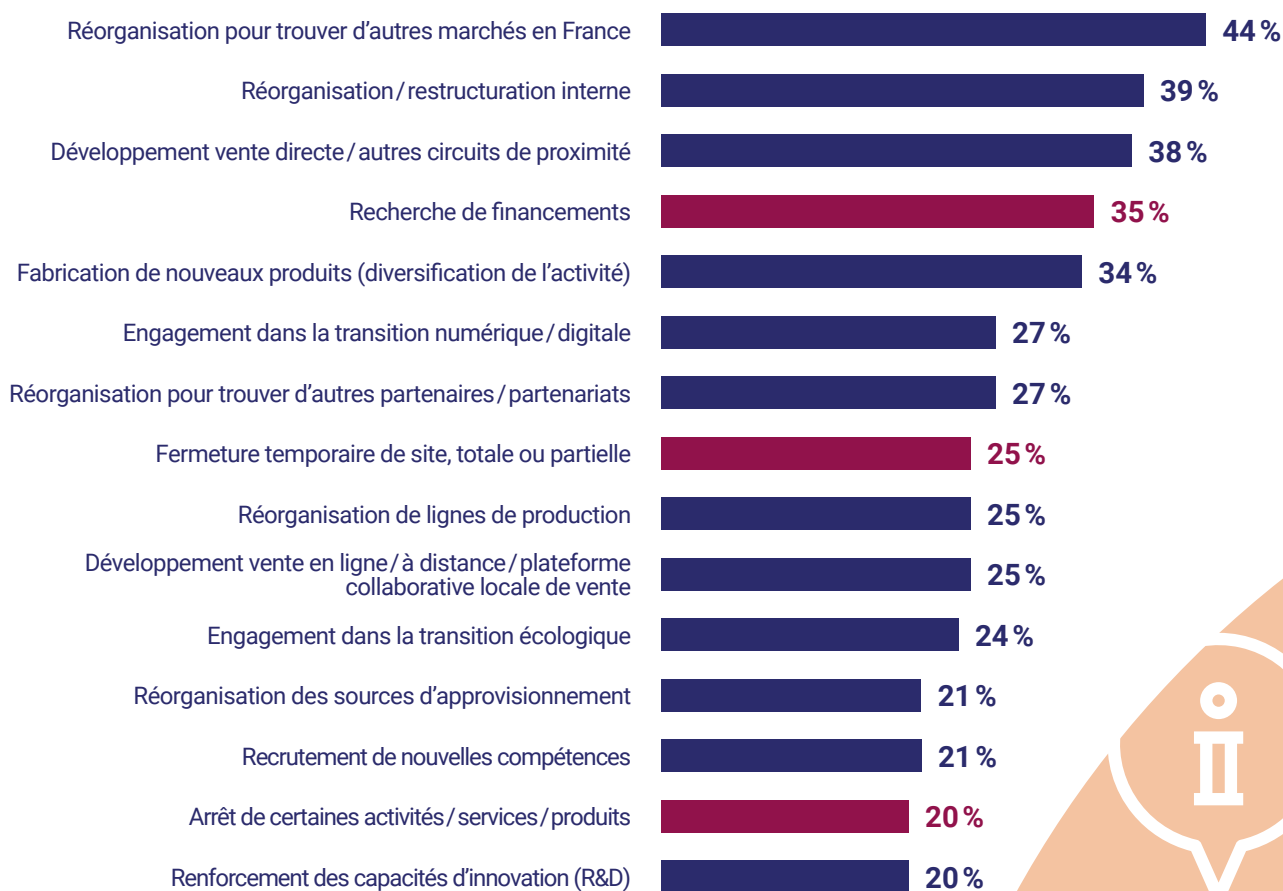


— En augmentation  
 — Stable  
 — En recul

# Décisions stratégiques en réponse à la crise des entreprises des Industries alimentaires

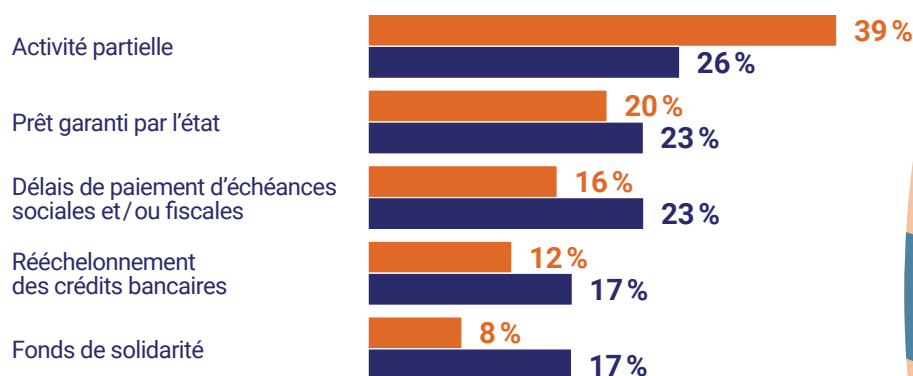
Face à la crise, les entreprises ont mis en œuvre des solutions adaptées à leur contexte : la réorganisation/ restructuration, fabrication de nouveaux produits, mobilisation accrue des équipes sur le volet commercial afin de trouver de nouveaux marchés, de prospecter de nouveaux clients, et de développer de nouveaux circuits de distribution. Le recours aux dispositifs de soutien publics a par ailleurs été massif.

## Principales décisions des entreprises



■ Décision non prévue et déclenchée par la crise pour plus de 50 % des entreprises.

## Recours aux dispositifs de soutien publics



■ Industries alimentaires ■ Filière

Recours à au moins un dispositif de soutien public

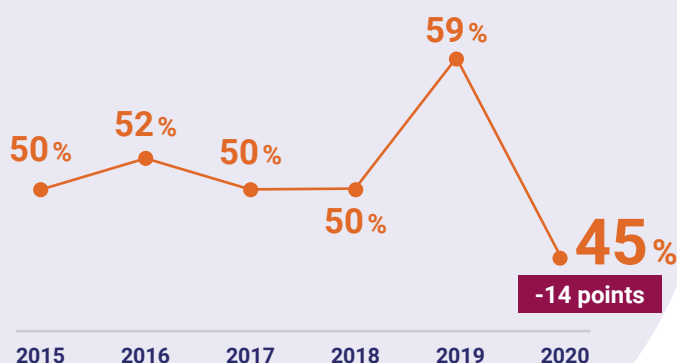
→ **72%**  
des entreprises  
des Industries alimentaires

→ **65%**  
des entreprises de la filière

# L'emploi en 2020

Les recrutements ont été beaucoup moins dynamiques que dans les années précédentes, même s'ils sont restés à des niveaux assez élevés. Les difficultés de recrutement se sont pourtant fortement accrues, la première raison déclarée étant l'insuffisance de compétences des candidats, suivie de près par le manque de candidatures.

## Évolution des entreprises ayant recruté (CDI, CDD, contrats en alternance, intérim et contrats saisonniers)



## Des difficultés de recrutement

**56%** des entreprises ont connu des difficultés de recrutement

- **40%** pour chaque recrutement
- **21%** de temps en temps
- **36%** pour des recrutements de profils spécifiques

## Top 3 des raisons de difficultés de recrutement

**63%**



Candidatures insatisfaisantes

(compétences inadéquates)

+ 12 points entre 2019 et 2020

**61%**



Très peu de

candidatures aux offres

- 6 points entre 2019 et 2020

**15%**



Éloignement

domicile-travail (moyens de transports)

→ **45%** des entreprises ont recruté



## Caractéristiques des recrutements en 2020

**39%**

des profils recrutés ont moins de 30 ans

**15%**

des entreprises ont recruté en CDI

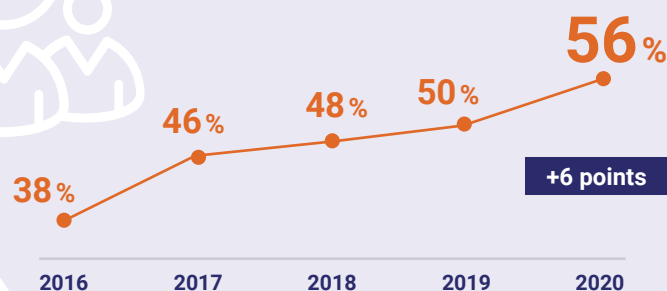
**26%**

des recrutements sont effectués dans le cadre d'une création de poste

**33%**

des entreprises ont recruté dans les métiers de la production et du conditionnement

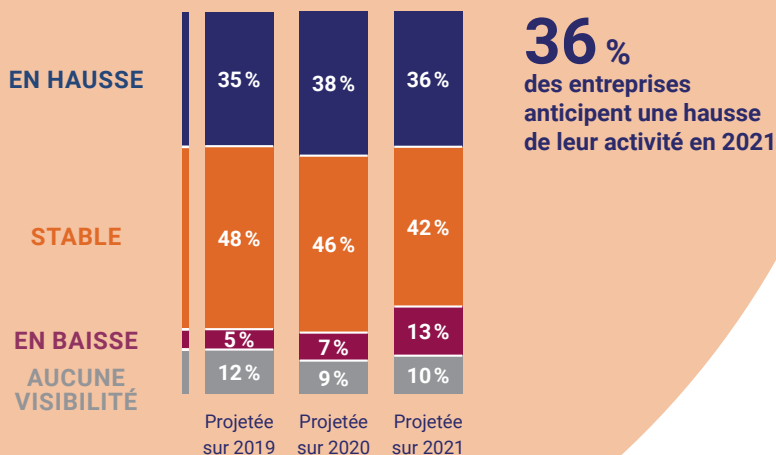
## Évolution des entreprises ayant connu des difficultés de recrutement



# Perspectives 2021

L'année 2021 reste globalement plus favorable à une reprise ou une stabilisation de l'activité dans ce secteur. Les intentions d'embauche rejoignent un niveau proche de celui atteint en 2019. Les compétences les plus recherchées sont dans le domaine de l'hygiène et de la sécurité.

## Anticipation de l'évolution de l'activité



Pour rappel, cette enquête a été menée de mars à mai 2021. Les problématiques des entreprises ont évolué sur le 2<sup>e</sup> semestre 2021.

## Problématiques des entreprises

Manque de visibilité sur les décisions (date, durée, gestes barrières...)



Gestion des mesures sanitaires (masques, distance de sécurité, gel hydroalcoolique...)



Gestion complexifiée du personnel (absence pour maladie, personnes vulnérables en autorisation spéciale d'absence...)



Baisse du carnet de commandes



■ Encore d'actualité  
■ Problématiques rencontrées en 2020

## Intentions de recrutement



→ **55%** des entreprises ont l'intention de recruter

**84%** envisagent de recruter en CDD ou CDI

**46%** envisagent de recruter en alternance

**34%** envisagent de recruter dans le cadre d'une création de poste

**27%** des entreprises ont le projet de moderniser l'appareil de production en 2021-2022

## Types de compétences à développer en 2021

**61%** Hygiène et sécurité

**51%** Maîtrise des procédés et de la chaîne de production

**54%** Compétences techniques

**50%** Compétences numériques

**52%** Compétences comportementales et relationnelles

**49%** Compétences commerciales

