

DIAGNOSTIC-ACTION SUR L'IMPACT DE LA CRISE COVID-19

ENTREPRISES DU PAYSAGE

De mars à début mai 2021, un diagnostic-action Covid-19 a été mené auprès des 50 branches de la filière Agricole, Pêche et Agro-alimentaire. Réalisé par voie d'enquête auprès des entreprises du secteur, il vise à évaluer l'impact de la crise sanitaire sur leur activité économique et les emplois, à identifier leurs stratégies de sortie de crise et à anticiper leurs besoins de recrutements et de compétences pour l'année à venir.

Ce diagnostic-action a été réalisé dans le cadre de la démarche portant Engagement de Développement de l'Emploi et des Compétences (EDEC). Il a bénéficié d'un cofinancement et de l'expertise du ministère en charge de l'Emploi (DGEFP) au titre du Plan d'Investissement dans les Compétences (PIC).



 → **4 309**
 entreprises au total ont été interrogées


→ **437**
 entreprises du Paysage
 ont répondu à l'enquête

Une activité en hausse ou stable en 2020

Les situations économiques des entreprises ont été très hétérogènes. Les entreprises ont connu des problématiques de fonctionnement liées à la crise Covid, mais aussi connexes : climat, matières premières...

Volume d'activité des entreprises comparativement à 2019

Top 4 des problématiques de fonctionnement depuis le début de la crise

54% 
 Difficultés
d'approvisionnement

53% 
 Hausse des prix
des matières premières

43% 
 Gestion des mesures
sanitaires (masques,
distances de sécurité, GHA...)

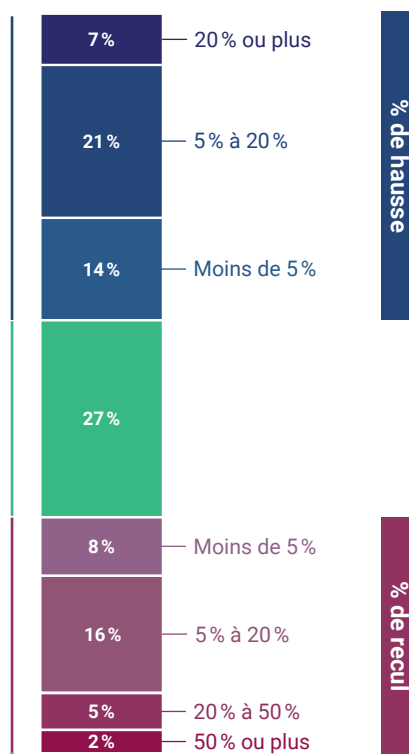
42% 
 Manque de visibilité
sur les décisions
(date, durée, gestes barrières...)

EN HAUSSE
42%

STABLE
27%

EN RECUL
31%

NSP
1%



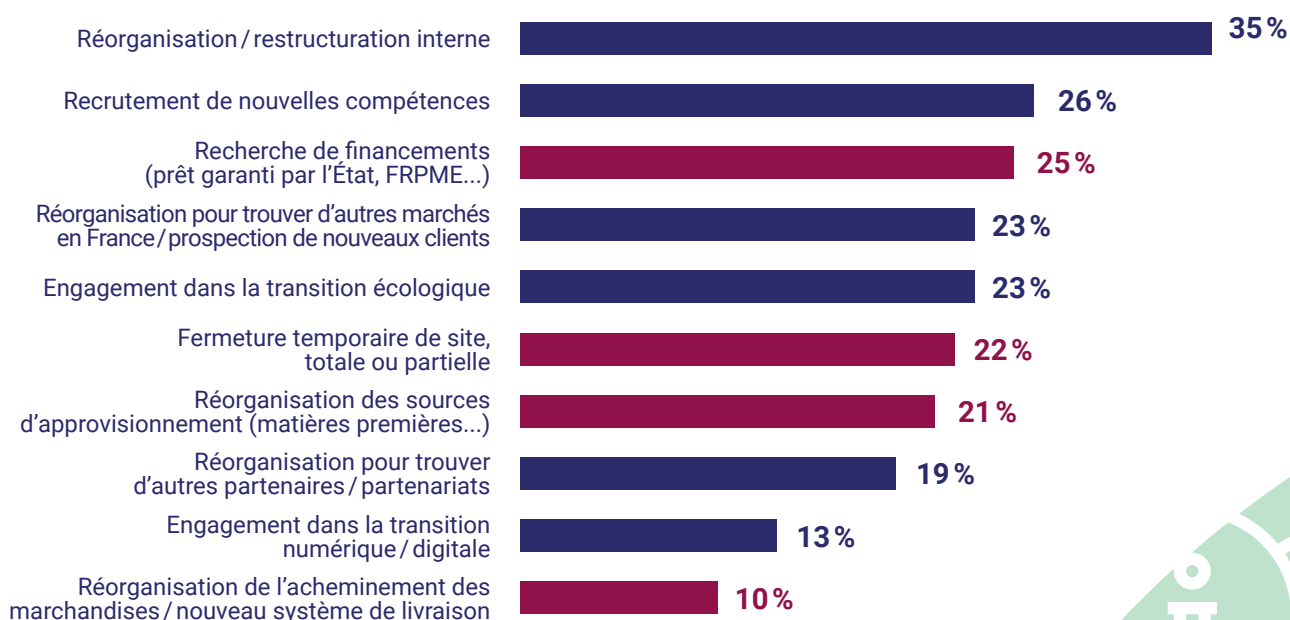
Décisions stratégiques en réponse à la crise des entreprises du Paysage



Face à la crise, une grande réactivité et des décisions diverses :

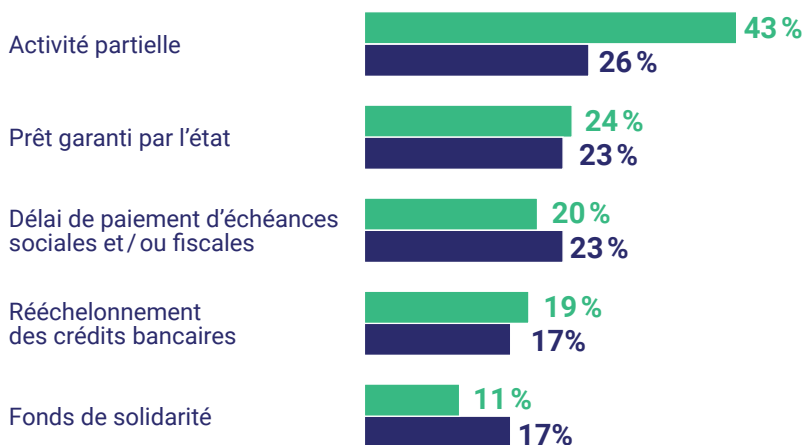
- ✓ certaines décisions, prévues avant la crise, ont été déployées, voire accélérées,
- ✓ d'autres actions, non prévues, ont été déclenchées par la crise,
- ✓ pour les entreprises en difficulté, certains projets prévus ont été freinés ou reportés.

Principales décisions des entreprises



■ Décision non prévue et déclenchée par la crise pour plus de 50% des entreprises.

Recours aux dispositifs de soutien publics

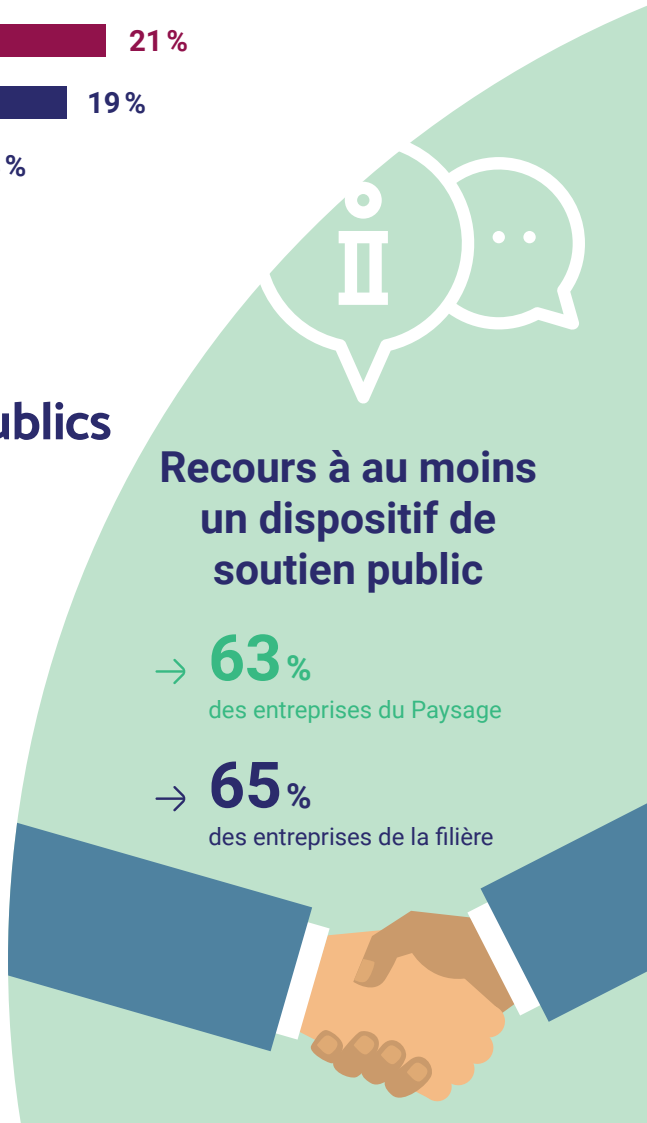


■ Paysage ■ Filière

Recours à au moins un dispositif de soutien public

→ **63%**
des entreprises du Paysage

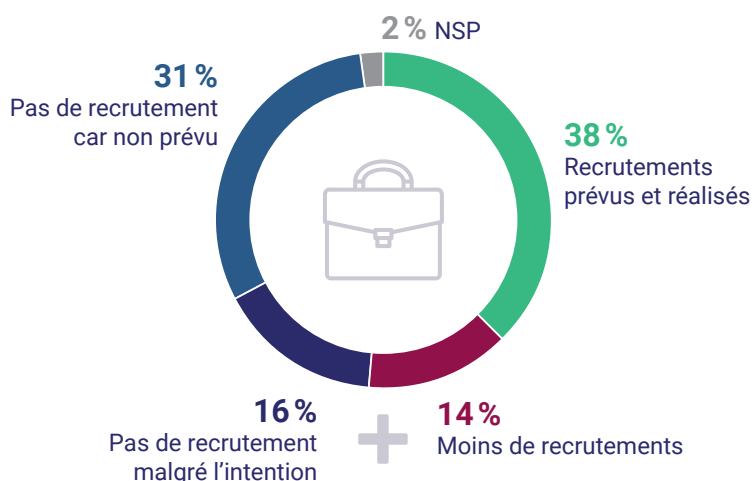
→ **65%**
des entreprises de la filière



L'emploi en 2020

Les recrutements ont été très dynamiques en 2020, même si une proportion sensible des recrutements prévus ont finalement été annulés. Les entreprises du secteur ont par ailleurs rencontré des difficultés de recrutement particulièrement élevées, davantage que la moyenne de la filière, l'insuffisance des compétences étant la première cause de ces difficultés.

Bilan des recrutements



Impact de la crise
30% des entreprises ont moins recruté que prévu

Des difficultés de recrutement

61% des entreprises ont connu des difficultés de recrutement

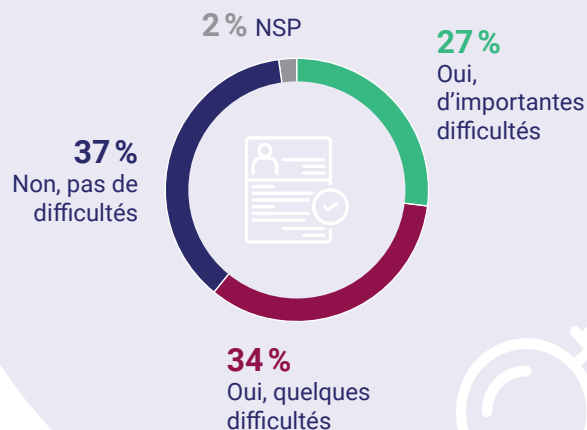
- **57%** pour chaque recrutement
- **18%** de temps en temps
- **23%** pour des recrutements de profils spécifiques

→ **52%** des entreprises ont recruté

Caractéristiques des recrutements

- 64%** des profils recrutés ont moins de 30 ans
- 28%** des entreprises ont recruté en CDI
- 56%** des recrutements sont effectués dans le cadre d'une création de poste
- 36%** des entreprises ont recruté dans les métiers du végétal

Niveau de difficultés de recrutement




Top 4 des raisons de difficultés de recrutement

75% 
Candidatures insatisfaisantes
(compétences inadéquates)

73% 
Très peu de candidatures aux offres

13% 
Manque de temps pour mener le recrutement (complexité)

13% 
Éloignement domicile-travail (moyens de transports)

Perspectives 2021

En 2021, la très grande majorité des entreprises anticipent une activité stable ou en hausse et les problématiques rencontrées par les entreprises en 2020 apparaissent en repli. Les recrutements devraient rester au même niveau qu'en 2020. Les compétences en hygiène et sécurité et les compétences techniques sont les plus recherchées.

Anticipation de l'évolution de l'activité

38 %

des entreprises envisagent une hausse de leur activité

44 %

des entreprises envisagent une stabilité de leur activité

13 %

des entreprises envisagent une baisse de leur activité

Pour rappel, cette enquête a été menée de mars à mai 2021. Les problématiques des entreprises ont évolué sur le 2^e semestre 2021.

Problématiques des entreprises

Hausse des prix des matières premières



Difficultés d'approvisionnement



Manque de visibilité sur les décisions (date, durée, gestes barrières...)



Manque de main-d'œuvre qualifiée



■ Encore d'actualité

■ Problématiques rencontrées en 2020

Intentions de recrutement



→ **55 %**

des entreprises ont l'intention de recruter

84 %

envisagent de recruter en CDD ou CDI

56 %

envisagent de recruter en alternance

38 %

envisagent de recruter dans le cadre d'une création de poste

41 %

des entreprises ont le projet de moderniser l'appareil de production en 2021-2022

Types de compétences à développer



60 %

Hygiène et sécurité



36 %

Management / encadrement



58 %

Compétences techniques (produits / services...)



33 %

Compétences en gestion de l'entreprise



46 %

Maîtrise des savoirs fondamentaux / socle de connaissances



31 %

Compétences transversales

