

DIAGNOSTIC-ACTION SUR L'IMPACT DE LA CRISE COVID-19

ENTREPRISES ÉQUESTRES

De mars à début mai 2021, un diagnostic-action Covid-19 a été mené auprès des 50 branches de la filière Agricole, Pêche et Agro-alimentaire. Réalisé par voie d'enquête auprès des entreprises du secteur, il vise à évaluer l'impact de la crise sanitaire sur leur activité économique et les emplois, à identifier leurs stratégies de sortie de crise et à anticiper leurs besoins de recrutements et de compétences pour l'année à venir.

Ce diagnostic-action a été réalisé dans le cadre de la démarche portant Engagement de Développement de l'Emploi et des Compétences (EDEC). Il a bénéficié d'un cofinancement et de l'expertise du ministère en charge de l'Emploi (DGEFP) au titre du Plan d'Investissement dans les Compétences (PIC).

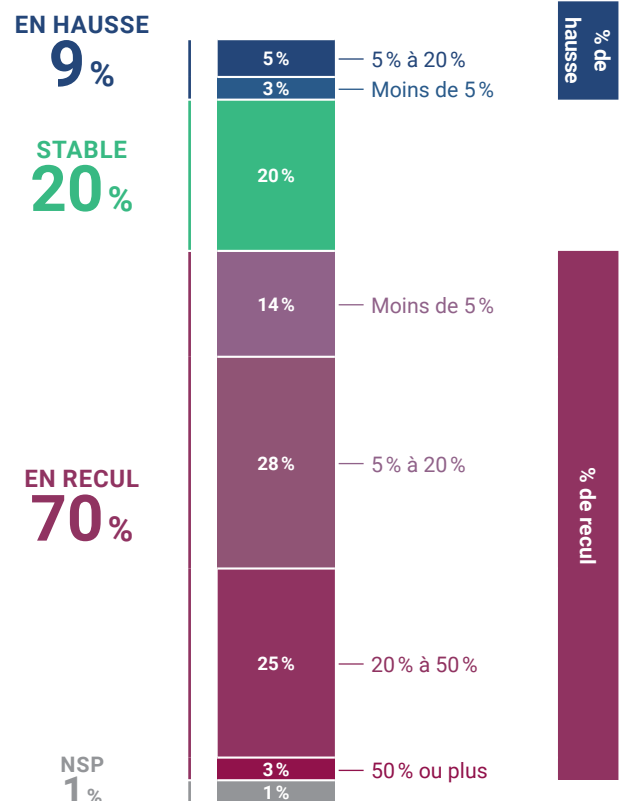


→ **4 309**
entreprises au total ont été interrogées
→ **175**
entreprises du secteur Équestre
ont répondu à l'enquête

Une activité majoritairement en recul en 2020

Une grande majorité des entreprises de la branche ont connu un recul de l'activité, le manque de visibilité sur les décisions prises en matière sanitaire étant la problématique la plus fréquemment mentionnée, suivie de près par les difficultés financières.

Volume d'activité des entreprises comparativement à 2019



Top 4 des problématiques de fonctionnement depuis le début de la crise

47% 

**Manque de visibilité
sur les décisions**

(date, durée, gestes barrières...)

40% 

**Difficultés
financières**

36% 

**Annulation
de commandes**

35% 

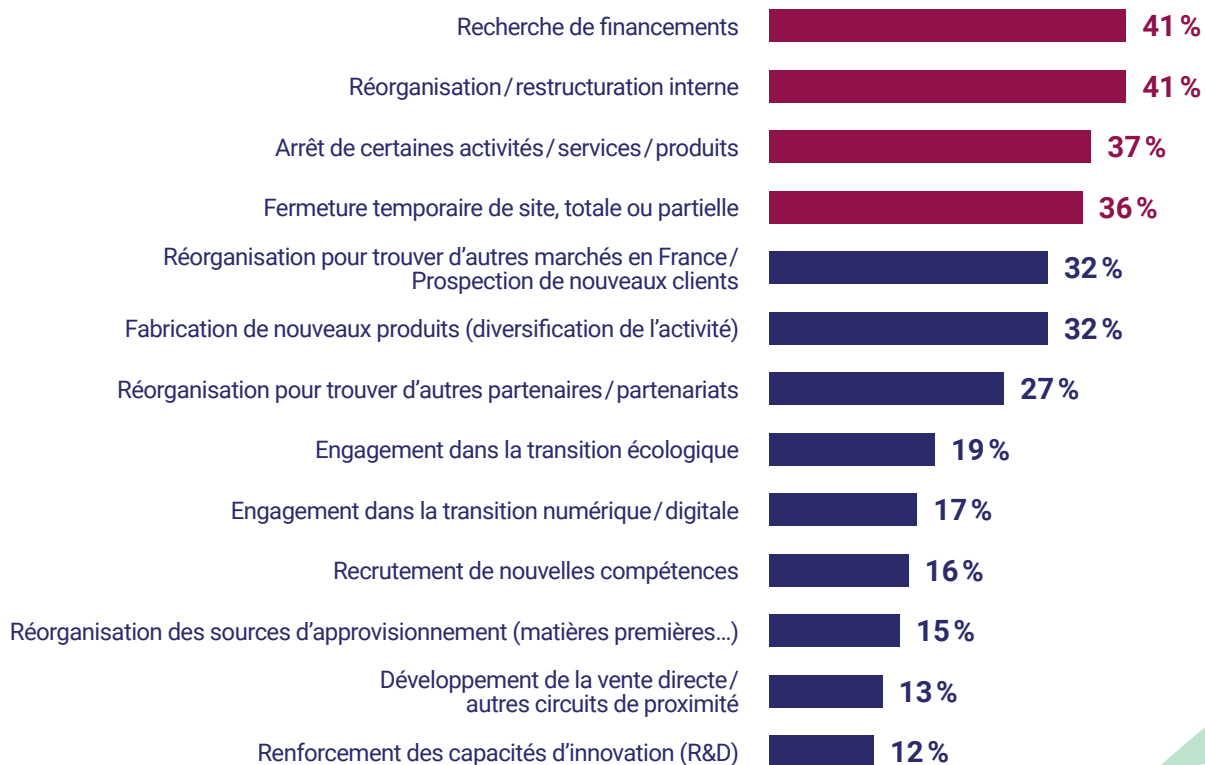
**Hausse des prix
des matières premières**



Décisions stratégiques en réponse à la crise des entreprises du secteur Équestre

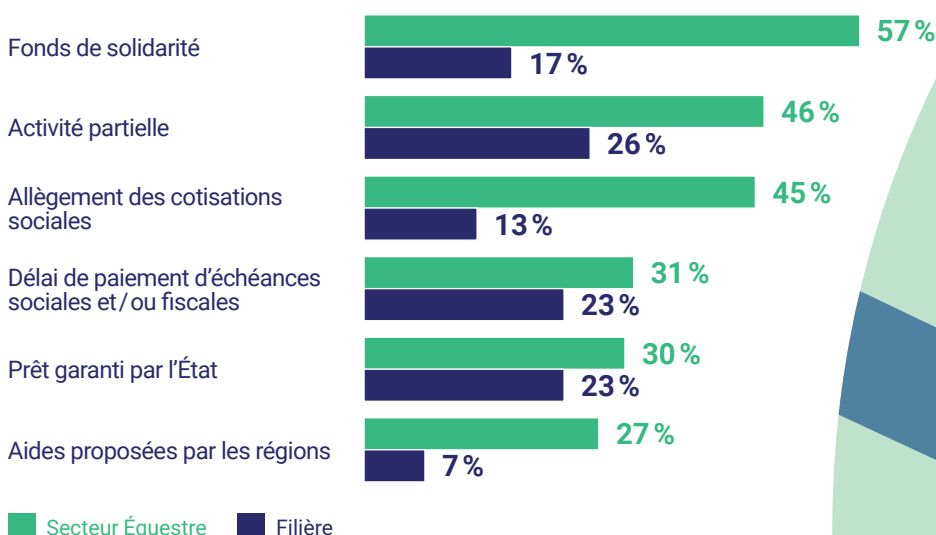
Face à la crise, la première réponse, a été de rechercher des financements, en mobilisant largement les soutiens publics disponibles. Les entreprises du secteur Équestre ont également souvent réagi en accélérant les réorganisations tendant à trouver de nouveaux marchés ou à accélérer les transformations numériques.

Principales décisions des entreprises



■ Décision non prévue et déclenchée par la crise pour plus de 50% des entreprises.

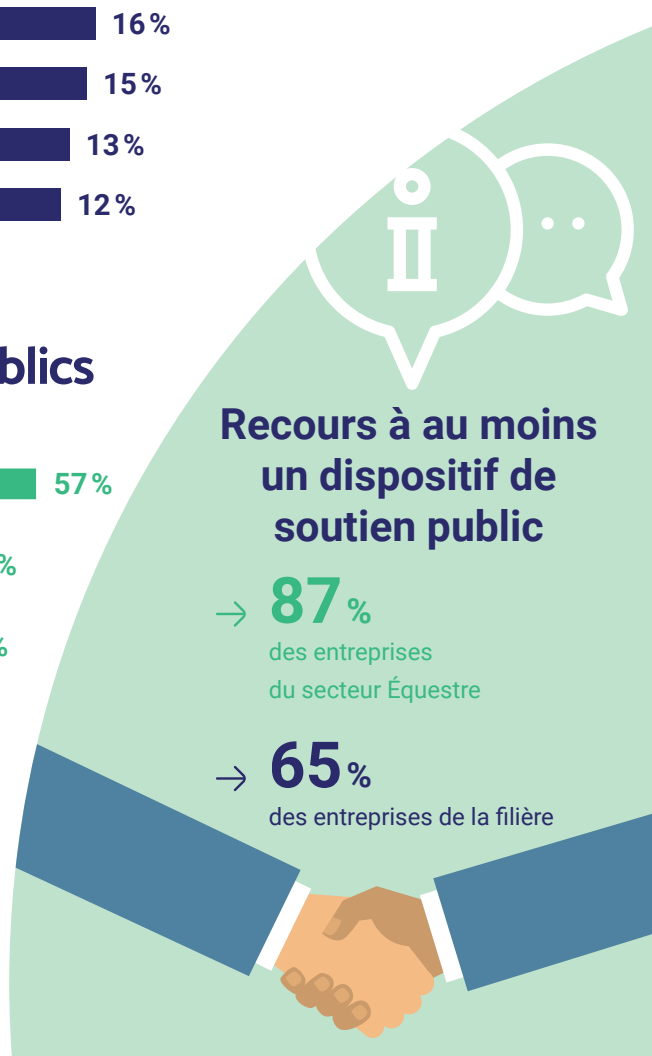
Recours aux dispositifs de soutien publics



Recours à au moins un dispositif de soutien public

→ **87 %**
des entreprises
du secteur Équestre

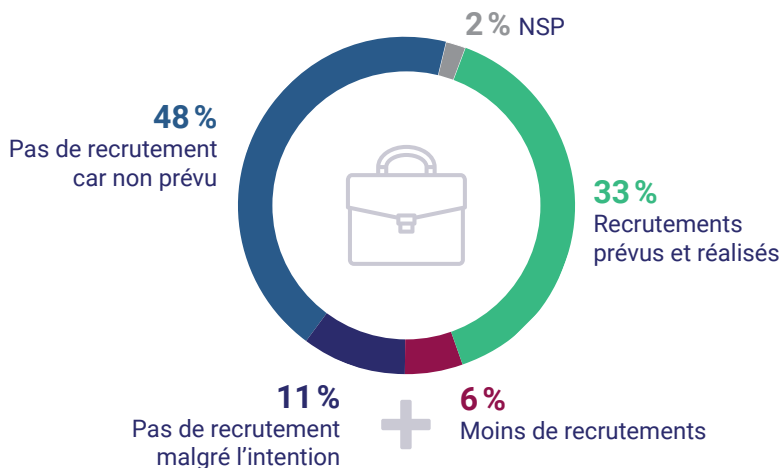
→ **65 %**
des entreprises de la filière



L'emploi en 2020

Les recrutements ont été très dynamiques en 2020 et une faible proportion d'entreprises ont moins recruté que prévu. Les entreprises du secteur Équestre connaissent des difficultés de recrutement modérées, l'insuffisance du nombre de candidats étant la principale cause de ces difficultés.

Bilan des recrutements



Impact de la crise
17% des entreprises ont moins recruté que prévu

Des difficultés de recrutement

30% des entreprises ont connu des difficultés de recrutement

- 48% pour chaque recrutement
- 9% de temps en temps
- 42% pour des recrutements de profils spécifiques

Top 4 des raisons de difficultés de recrutement

71% 
Très peu de candidatures aux offres

60% 
Candidatures insatisfaisantes (compétences inadéquates)

23% 
Manque de temps pour mener le recrutement (complexité)

16% 
Rupture de période d'essai

→ 39% des entreprises ont recruté

Caractéristiques des recrutements

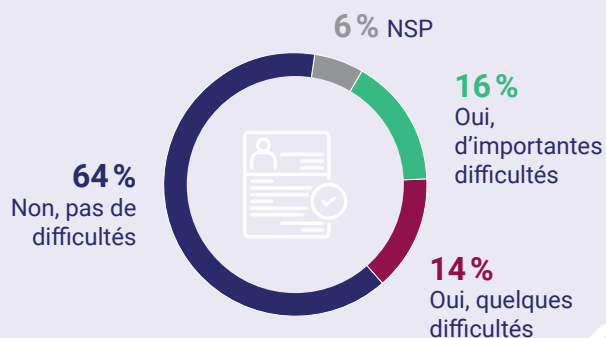
78% des profils recrutés ont moins de 30 ans

13% des entreprises ont recruté en CDI

54% des recrutements sont effectués dans le cadre d'une création de poste

76% des entreprises ont recruté dans les métiers des animaux

Niveau de difficultés de recrutement



Perspectives 2021

En 2021, une forte majorité des entreprises du secteur Équestre tablent sur une activité stable ou en hausse, même si les problématiques rencontrées en 2020 se sont plutôt accentuées. Les recrutements devraient rester à un niveau comparable à 2020, les compétences de type comportementales, mais aussi l'hygiène/sécurité et la maîtrise des savoirs de base sont considérées comme prioritaires.

Anticipation de l'évolution de l'activité

17 %

des entreprises envisagent une hausse de leur activité

43 %

des entreprises envisagent une stabilité de leur activité

26 %

des entreprises envisagent une baisse de leur activité

14 %

des entreprises n'ont aucune visibilité

Pour rappel, cette enquête a été menée de mars à mai 2021. Les problématiques des entreprises ont évolué sur le 2^e semestre 2021.

Problématiques des entreprises

Manque de visibilité sur les décisions (date, durée, gestes barrières...)



Hausse des prix des matières premières



Gestion des mesures sanitaires (masques, distance de sécurité, gel hydroalcoolique...)



Difficultés financières



■ Encore d'actualité
■ Problématiques rencontrées en 2020

Intentions de recrutement



→ **37 %**

des entreprises ont l'intention de recruter

61 %

envisagent de recruter en CDD ou CDI

60 %

envisagent de recruter en alternance

18 %

envisagent de recruter dans le cadre d'une création de poste

35 %

des entreprises ont le projet de développer de nouvelles activités en 2021-2022

Types de compétences à développer



53 %

Compétences comportementales et relationnelles



42 %

Compétences commerciales



50 %

Hygiène et sécurité



38 %

Compétences marketing



50 %

Maîtrise des savoirs fondamentaux/ socle de connaissances



37 %

Compétences numériques

