

DIAGNOSTIC-ACTION SUR L'IMPACT DE LA CRISE COVID-19

COOPÉRATION AGRICOLE

De mars à début mai 2021, un diagnostic-action Covid-19 a été mené auprès des 50 branches de la filière Agricole, Pêche et Agro-alimentaire. Réalisé par voie d'enquête auprès des entreprises du secteur, il vise à évaluer l'impact de la crise sanitaire sur leur activité économique et les emplois, à identifier leurs stratégies de sortie de crise et à anticiper leurs besoins de recrutements et de compétences pour l'année à venir.

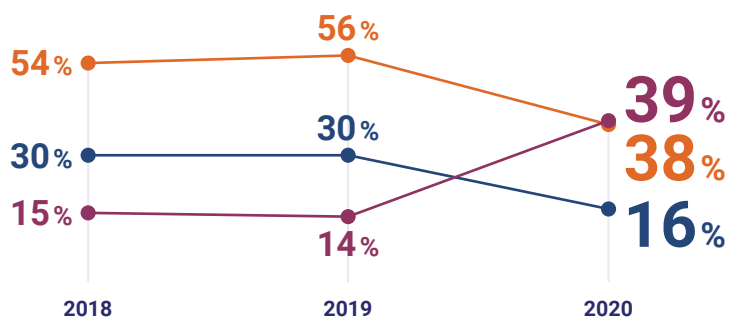
Ce diagnostic-action a été réalisé dans le cadre de la démarche portant Engagement de Développement de l'Emploi et des Compétences (EDEC). Il a bénéficié d'un cofinancement et de l'expertise du ministère en charge de l'Emploi (DGEFP) au titre du Plan d'Investissement dans les Compétences (PIC).


 → **4 309**
 entreprises au total ont été interrogées
 → **681**
 entreprises de la Coopération agricole ont répondu à l'enquête

Un volume d'activité économique contrasté en 2020

Les entreprises de ce secteur ont connu un recul marqué de l'activité. Les difficultés rencontrées sont principalement liées aux mesures sanitaires et à la gestion complexifiée du personnel.

Évolution du volume d'activité des entreprises



Top 4 des problématiques de fonctionnement depuis le début de la crise

47% 
Gestion des mesures sanitaires (masques, distances de sécurité, GHA...)

43% 
Gestion complexifiée du personnel

40% 
Manque de visibilité sur les décisions (date, durée, gestes barrières...)

39% 
Difficultés d'organisation du travail

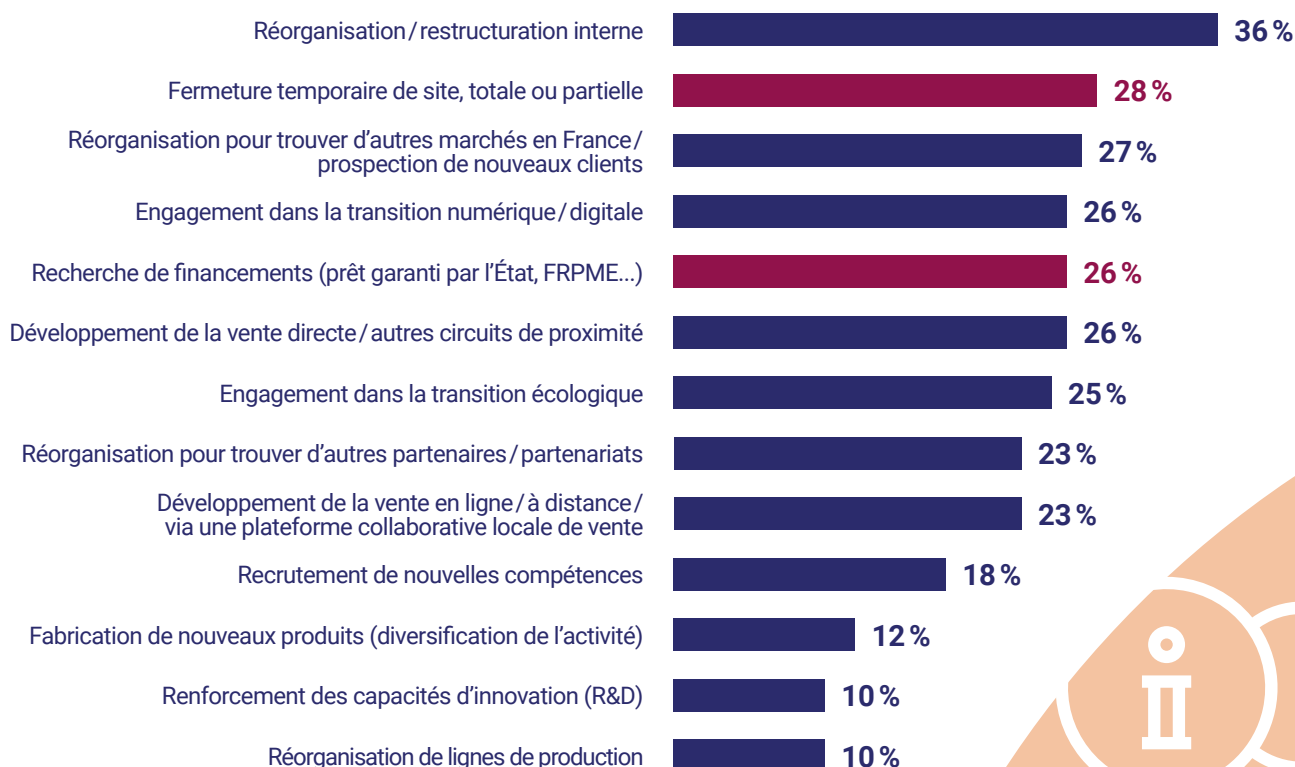
— En augmentation
 — Stable
 — En recul

Décisions stratégiques en réponse à la crise des entreprises de la Coopération agricole

Face à la crise, les entreprises ont mis en œuvre des solutions adaptées à leur contexte :

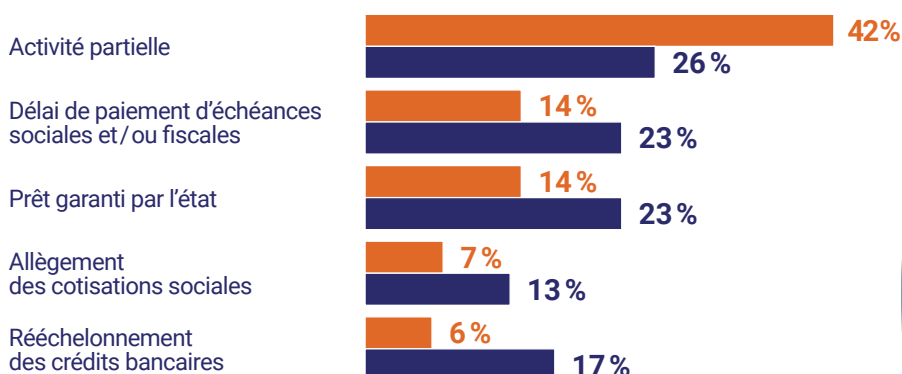
- ✓ réorganisation / restructuration, fermeture de sites, recherche et prospection de nouveaux clients et engagement dans la transition numérique,
- ✓ le recours aux dispositifs de soutien publics a par ailleurs été massif, tout particulièrement l'activité partielle.

Principales décisions des entreprises



■ Décision non prévue et déclenchée par la crise pour plus de 50 % des entreprises.

Recours aux dispositifs de soutien publics



■ Coopération agricole ■ Filière

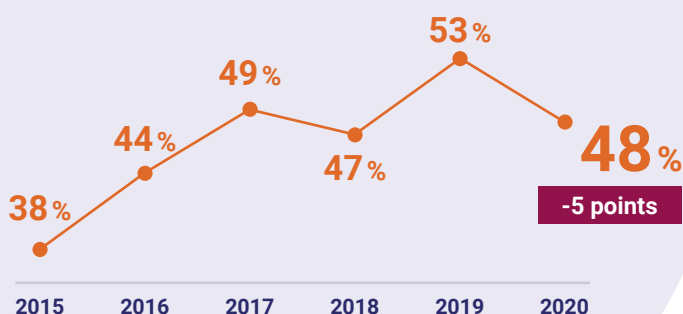
Recours à au moins un dispositif de soutien public

- **69 %** des entreprises de la Coopération agricole
- **65 %** des entreprises de la filière

L'emploi en 2020

Malgré une baisse par rapport à 2019, les recrutements sont restés dynamiques en 2020. Les difficultés de recrutement se sont accrues, les deux principales raisons étant le manque de candidatures et l'inadéquation des compétences des candidats.

Évolution des entreprises ayant recruté (CDI, CDD, contrats en alternance, intérim et contrats saisonniers)



Des difficultés de recrutement

55%
des entreprises ont connu des difficultés de recrutement

- **29%** pour chaque recrutement
- **28%** de temps en temps
- **43%** pour des recrutements de profils spécifiques

Top 3 des raisons de difficultés de recrutement

71% 
Très peu de candidatures aux offres

69% 
Candidatures insatisfaisantes (compétences inadéquates)
+ 19 points entre 2019 et 2020

14% 
Éloignement domicile-travail (moyens de transports)

→ **48%**
des entreprises ont recruté

Caractéristiques des recrutements en 2020

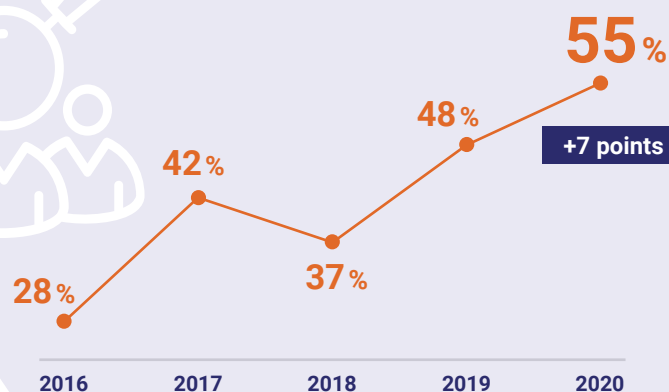
50% des profils recrutés ont moins de 30 ans

15% des entreprises ont recruté en CDI

19% des recrutements sont effectués dans le cadre d'une création de poste

21% des entreprises ont recruté dans les fonctions support (RH, administratif, juridique, SI, informatique)

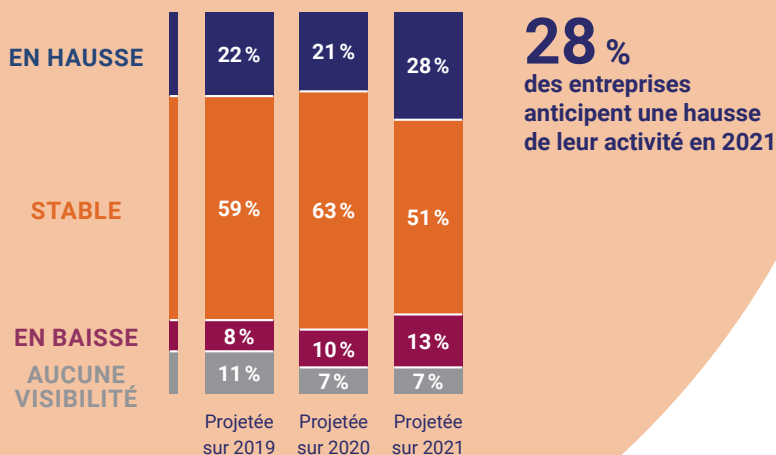
Évolution des entreprises ayant connu des difficultés de recrutement



Perspectives 2021

En 2021, l'activité devrait fortement se redresser et les embauches pourraient revenir à un niveau proche de celui enregistré en 2019. Les compétences les plus fréquemment recherchées sont les compétences numériques et les compétences comportementales et relationnelles.

Anticipation de l'évolution de l'activité



Pour rappel, cette enquête a été menée de mars à mai 2021. Les problématiques des entreprises ont évolué sur le 2^e semestre 2021.

Problématiques des entreprises

Manque de visibilité sur les décisions (date, durée, gestes barrières...)



Gestion des mesures sanitaires (masques, distance de sécurité, gel hydroalcoolique...)



Difficultés d'organisation du télétravail



Gestion complexifiée du personnel (absence pour maladie, personnes vulnérables en autorisation spéciale d'absence...)



■ Encore d'actualité
■ Problématiques rencontrées en 2020

Intentions de recrutement



→ **50%** des entreprises ont l'intention de recruter

86% envisagent de recruter en CDD ou CDI

37% envisagent de recruter en alternance

28% envisagent de recruter dans le cadre d'une création de poste

30% des entreprises ont le projet de développer de nouvelles activités en 2021-2022

Types de compétences à développer en 2021

58% Compétences numériques

45% Compétences techniques

55% Compétences comportementales et relationnelles

44% Maîtrise des savoirs fondamentaux / socle de connaissances

47% Hygiène et sécurité

42% Management / encadrement

