

# DOSSIER DE PRESSE L'AGRICULTURE FORME ET RECRUTE AU SALON DE L'AGRICULTURE

FÉVRIER 2020

BRASSERIE BAPBAP  
79 RUE SAINT MAUR  
75011 PARIS



## AGRI' RECRUTE

ESPACE  
EMPLOI  
FORMATION





**AGRI**  
**RECRUTE**

# SOMMAIRE

**CONTEXTE ET ENJEUX** P.4

---

**CHIFFRES CLES SUR L'EMPLOI ET LA FORMATION EN AGRICULTURE** P.6

---

**LE PÔLE AGRI'RECRUTE** P.9

---

Le Salon de l'Agriculture 2020

Les partenaires du pôle Agri'recrite

**LES MISSIONS DU POLE AGRI'RECRUTE** P.15

---

**PLANNING DES ANIMATIONS DU PÔLE AGRI'RECRUTE** P.18

---

ESPACE  
EMPLOI  
**FORMATION**

# Contexte et enjeux





## L'agriculture et l'agroéquipement forment et recrutent en 2020

Dans un contexte où le taux de chômage en France s'élève à 8,6% de la population active au 3ème trimestre 2019, l'agriculture et l'agroéquipement se démarquent en étant le deuxième employeur de France.

Peu de personnes le savent mais l'agriculture et l'agroéquipement, ce sont plus de 100 métiers et près de 300 formations et diplômes en formation initiale scolaire, par apprentissage et en formation continue depuis la classe de 4e jusqu'à l'Ecole d'ingénieur.

Chaque type de public, que ce soit les jeunes en orientation, les personnes en reconversion professionnelle ou encore les demandeurs d'emploi, peut ainsi s'épanouir dans le monde agricole.

Près de 90% des jeunes diplômés décrochent un emploi entre 6 et 18 mois post diplôme. Ainsi, faire le choix de l'enseignement agricole offre un très bon niveau d'insertion professionnelle.

Il est important pour le monde agricole et l'ensemble des filières professionnelles qu'il représente de faire savoir au grand public que l'agriculture et l'agroéquipement forment et recrutent.

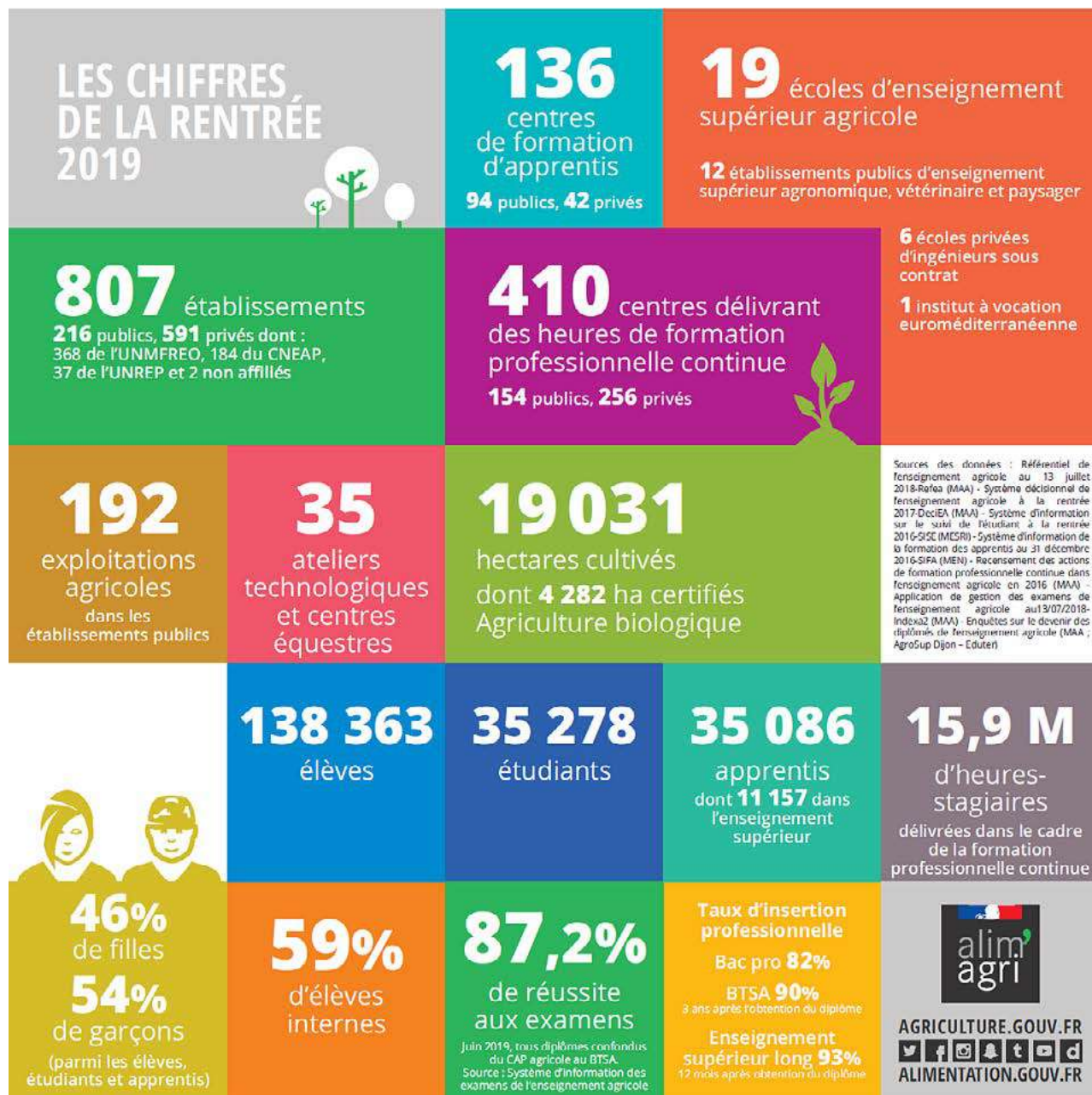
C'est pourquoi, le pôle Agri'recrite est présent chaque année au Salon International de l'Agriculture.

# L'agriculture et l'agroéquipement, les formations et les métiers en chiffres.



# QUELQUES CHIFFRES CLÉS

## L'enseignement agricole



# Emploi agricole et agroéquipement

## France Métropolitaine

- **895 715<sup>1</sup>** salariés employés dans l'année,
- **43%** des salariés ont moins de 30 ans,
- **130 721** établissements employeurs,
- **191 023** CDI en cours dans l'année,

Plus de **15 500 offres** d'emploi diffusées sur [www.apecita.com](http://www.apecita.com)

Plus de **16 300 personnes** à la recherche d'un emploi (jeunes diplômés, en poste, en reconversion...)

## La filière Agroéquipement

En 2018, la filière Agroéquipement en France a réalisé un chiffre d'affaires de **31,8 milliards** d'euros :

- **5,6 milliards** pour les constructeurs,
- **19.2 milliards** pour la distribution,
- **624 millions** pour les CUMA,
- **6,4 milliards** pour les Entreprises de Travaux Agricoles, Forestiers et Ruraux

La filière compte **150 000 emplois**. Ces postes sont en majorité des CDI .

L'Agroéquipement est un secteur dynamique.

On estime en effet que **7 000 emplois** sont à pourvoir chaque année.

# Le Pôle Agri'recrute



Le salon International de l'Agriculture est le lieu de rencontre incontournable entre le grand public et les professionnels du monde agricole.

Premier salon de France avec en 2019, 633 213 visiteurs en 10 jours, celui-ci est une véritable vitrine de la diversité agricole.

Pour l'édition 2020, le salon a pour thématique **"L'Agriculture vous tend les bras"** et se déroule du samedi 22 février au dimanche 1er mars à Paris-Porte de Versailles.

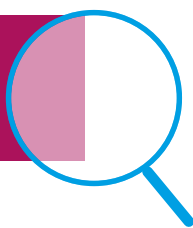
Cette thématique fait écho avec les missions et les objectifs du Pôle Agri'recrite.

Durant 9 jours, les partenaires du pôle Agri'recrite vont proposer de nombreuses animations aux visiteurs. A travers elles, le public découvrira la diversité des métiers et des formations dans le monde agricole.

Chaque partenaire aura à cœur d'informer grâce à la présence d'experts qui apporteront tous les éclairages nécessaires auprès du visitorat.



# Le pôle Agri'recrite



Le pôle Agri'recrite, votre espace emploi formation, se situe dans le Pavillon 4 "Services et métiers de l'agriculture" du parc des expositions de la porte de Versailles. Il est composé de 12 partenaires de l'emploi et de la formation agricole :

## ANEFA :



L'ANEFA ( Association Nationale pour l'Emploi et la Formation en Agriculture) est une association paritaire créée par les partenaires sociaux pour réaliser la promotion des métiers et de l'emploi en agriculture. Le but premier de l'Anefa est de communiquer sur les métiers, d'informer sur les besoins en recrutement via la gestion d'un site "l'agriculture-recrute.org" mettant en relation employeurs et salariés.

L'ANEFA est un réseau de proximité grâce à ses relais régionaux et départementaux.

## APECITA :



L'APECITA est une association paritaire au service de l'emploi dans les secteurs de l'Agriculture, l'Agroalimentaire et l'Environnement. Sa mission principale est de favoriser la rencontre entre des employeurs et des cadres, ingénieurs et techniciens à la recherche d'un emploi dans ces secteurs.

Parmi ses activités : conseil et orientation, accompagnement au recrutement et contribution à l'insertion professionnelle en appui aux établissements de formation.

## APREFA :



L'Association pour la Promotion de l'Enseignement et de la Formation Agricoles Publics (APREFA) a été créée le 27 juin 1975.

Le 29 mai 2008, l'Aprefa est devenue la Fédération pour la promotion de l'enseignement agricole public. Elle a pour missions de promouvoir et développer l'Enseignement et la Formation Agricoles Publics, de défendre le système éducatif enseignement agricole public. Mais également d'assurer la promotion des filières de formation à travers les produits et services des exploitations et ateliers technologiques des lycées agricoles publics.

## APRODEMA :



Créée en 1986, l'Aprodema, association pour la promotion des métiers et des formations en Agroéquipement est une association loi 1901 regroupant les constructeurs, les importateurs, les utilisateurs de machines pour l'agriculture, la forêt et les espaces verts. Elle a pour but de promouvoir les métiers de la filière et leur connaissance auprès du grand public. Elle est animée par un réseau de délégués régionaux et locaux.

## CFE-CGC :

La Fédération Nationale de l'Agroalimentaire CFE-CGC est composée de Syndicats Nationaux regroupés par pôles d'activité : Production, Transformation, Distribution et Services. Elle a vocation à représenter les techniciens, agents de maîtrise, cadres et assimilés.

Elle porte les propositions et les revendications du personnel de ses secteurs d'activité dans les négociations de branches.

La CFE-CGC AGRO est présente en Europe dans le groupe de Travail sur le Dialogue Social et dans l'Assemblée Générale pour défendre au mieux les intérêts des salariés de l'encadrement.

## CNEAP :



Le CNEAP est un réseau d'établissements d'enseignement agricole privé. Organisés en réseau, au sein de l'enseignement catholique, les établissements partagent des valeurs communes au service de chaque personne et des territoires, dans le cadre d'un contrat d'association avec l'État. Ils sont, par ailleurs, engagés auprès des collectivités territoriales et des branches professionnelles.

Au-delà de leurs missions de formation et d'insertion professionnelle, les établissements du CNEAP constituent de véritables centres de ressources pour les territoires et un réseau d'employeurs.

Aux lycées, internats et centres de formations s'ajoutent les exploitations agricoles, fermes pédagogiques, centres équestres, halles technologiques, crèches pédagogiques, accueil d'entreprises, cuisines centrales, structures d'accueil de groupes, agorathèques, ou encore espace de vente, intégrés aux établissements.

Ce réseau constitue ainsi un acteur majeur de la vitalité des territoires.

## FNEDT:



La FNEDT est l'organisation professionnelle qui rassemble les entrepreneurs de travaux agricoles, forestiers et ruraux. La FNEDT regroupe 62 syndicats départementaux et 13 unions régionales.

Acteurs clés de l'emploi dans le monde rural, les 21 000 entreprises de travaux agricoles, ruraux et forestiers et leurs 97 000 salariés permanents et occasionnels réalisent des chantiers au service des exploitants agricoles et forestiers, des propriétaires et des entreprises, des collectivités locales.



## FNSEA :

Fondée en 1946, la FNSEA est le premier syndicat agricole français. Avec 31 associations spécialisées (céréales, lait, viandes, fruits et légumes...), et près de 212 000 adhérents, elle rassemble l'ensemble des productions de toutes les régions.

La FNSEA représente et défend tous les producteurs agricoles quelle que soit la taille de leur exploitation, leur mode de production, leurs signes de qualité ou circuits de commercialisation (circuits courts, restauration, exportation...) pour répondre à tous les marchés et à tous les consommateurs. La FNSEA s'appuie sur un réseau qui compte 95 fédérations départementales et 12 fédérations régionales.

## OCAPIAT :



OCAPIAT - Organisme de compétences pour la Coopération agricole, l'Agriculture, la Pêche, l'Industrie Agro-alimentaire et les Territoires - créé avec la loi Avenir Professionnel de 2018 est, sur ces secteurs, le nouvel acteur incontournable de la formation continue et de l'apprentissage.

Son objectif est de développer les compétences des salariés en facilitant l'accès des TPE/PME à la formation, développant l'alternance et en accompagnant les initiatives individuelles.

OCAPIAT représente plus de 184 000 entreprises et 1,2 million de salariés en France.

Depuis le janvier 2020, date de la fusion entre le FAFSEA et OPCALIM, OCAPIAT est présent à travers tout le territoire sur 30 points de proximité.

## UNMFR :



Apparu en 1937, le mouvement MFR compte aujourd'hui plus de 420 centres de formations en France. Les formations s'adressent aussi bien à des jeunes qu'à des adultes. Parmi ce public, 46 000 suivent une formation sous statut scolaire par alternance du Ministère de l'Agriculture, 12 000 sont apprentis et 33 000 ont fait le choix de suivre une formation continue.

Les MFR sont à l'écoute des besoins en formations des territoires, en lien avec les professionnels du monde agricole. Au niveau national, les MFR proposent un catalogue de formations qui référence 350 qualifications. Les formations agricoles fondent l'identité des MFR depuis leur origine, elles proposent aujourd'hui une offre répartie sur 19 filières professionnelles. Les formations sont accessibles à partir de la 4<sup>ème</sup> et jusqu'à l'enseignement supérieur.

Grâce à une approche éducative fondée sur l'alternance, les élèves bénéficient d'une formation professionnelle qualifiante. Le système pédagogique des MFR vise à impliquer les jeunes, à les rendre acteurs de leurs formations et à valoriser leurs compétences.

## UNREP :



L'UNREP est l'une des 4 "familles" de l'Enseignement agricole.

L'UNREP représente plus de 6 500 élèves ayant choisi l'enseignement agricole privé.

Fidèle à ses valeurs, n'imposant ni confession, ni rythme d'alternance, l'UNREP fédère des établissements très divers tant dans leur organe de gestion - Associations - Collectivités Territoriales - Chambres Consulaires - Fondations - que dans le choix du contrat ou de la modalité de formation - Etablissement relevant du "temps plein" ou du "Rythme Approprié" proposant de la formation initiale scolaire, par apprentissage, ou de la formation professionnelle continue.

L'UNREP s'est forgée au fil des années une vocation professionnelle et sociale valorisant la grande diversité de centres adhérents autour de valeurs "humanistes".

## VIVEA :



VIVEA est le fonds de formation de 551 706 chefs d'entreprise agricole (dont 28 % de femmes) : Exploitations et entreprises agricoles, Entreprises de travaux agricoles ou forestiers, Entreprises du paysage, horticulture et pépinières.

VIVEA accompagne les chefs d'entreprise du secteur agricole et leurs conjoints dans le développement de leurs compétences et le financement de leur formation professionnelle continue.

Doté d'un plan stratégique élaboré par ses 650 élus répartis sur l'ensemble du territoire français, VIVEA oriente la formation professionnelle des chefs d'entreprise agricole sur des priorités stratégiques de formation telles que le pilotage et la stratégie de l'entreprise, la compétitivité de l'entreprise, le développement des modes de production innovants, l'adaptation aux changements climatiques, la gestion des ressources humaines et l'organisation du travail.

Ses 72 collaborateurs accompagnent au quotidien les organismes de formation dans la mise en œuvre de formations professionnelles courtes, innovantes répondant aux attentes et aux besoins futurs des chefs d'entreprise et aux enjeux sociétaux.

Accompagner les projets de développement par la formation, rechercher la valeur ajoutée et par la formation, réassurer les prises de décisions sont nos enjeux majeurs.

# Ses missions



Le Pôle Agri'recrute poursuit plusieurs missions :

- faire découvrir le monde agricole et le monde de l'agroéquipement, ses formations et ses métiers,
- informer et conseiller les visiteurs sur les formations et les métiers proposés en agriculture et en agroéquipement,
- proposer des services qui répondent à la demande du public,
- renseigner sur les nouveautés liées à la réforme de la formation professionnelle et de l'apprentissage,
- valoriser l'agriculture et l'agroéquipement,
- proposer des offres d'emploi et de stages.

Pour se faire, les partenaires du pôle Agri'recrute proposent de nombreuses animations tout au long du salon pour valoriser les formations et métiers de l'agriculture et de l'agroéquipement et sensibiliser le public aux multiples facettes du monde agricole : conférence, débat, animation métier, atelier emploi, ... autant d'occasion de mieux connaître l'agriculture et l'agroéquipement.







	Samedi 22 février	Dimanche 23 février	Lundi 24 février	mardi 25 février
<b>9h- Ouverture</b>	métie			
10h	UNREP: Découverte des métiers des courses hippiques	ANEFA: Game of Bottes et Quel objet, quel métier?	UNEP: Les innovations au coeur des métiers du paysage	VIVEA Utilisation du module à distance pour le renouvellement du certiphyto"
11h				
12h	APECITA: Atelier emploi	APECITA: Atelier emploi	APECITA: Atelier emploi	
13h	UNREP: Découverte des métiers des courses hippiques	ANEFA: Game of Bottes et Quel objet, quel métier?	EDT: Découverte des métiers avec casques de réalité virtuelle	
14h				
15h				EDT: A la découverte des métiers de la Forêt
16h	APRODEMA: Quel métier après un CQP dans la filière Agroéquipement ?	Pavillon France : Le métier de poissonnier	Pavillon France Le métier de mareyeur	APREFA: L'agriculture et nouvelles technologies
17h				
18h				
<b>19h- Fermeture</b>				

## AGORA SIA 2020

mercredi 26 février	Jeudi 27 février	Vendredi 28 février	Samedi 29 février	Dimanche 1 mars
<p>Multipartenariales: A la découverte des métiers et des formations en agriculture et agroéquipement</p> <p>APECITA: Atelier emploi</p>	<p><b>CNEAP</b> Les facettes de la coopération internationale</p> <p>APECITA: Atelier emploi</p>	<p>Pôle Agri'recrute: Quiz quelle est ta personnalité agricole? Parcours animés à la découverte des métiers</p>	<p>OCAPIAT: Campus numérique et entreprise virtuelle</p>	<p>UNREP: A la découverte des métiers de l'environnement</p>
<p>APREFA: A la découverte des formations et des métiers de la restauration collective</p>	<p><b>CNEAP</b> de 14h à 15h : Prés. Excellence Pro</p> <p>de 15h à 17h : Atelier conférence Réseau exploitations agricoles</p>		<p>APECITA: Atelier emploi</p>	

# AGRI' RECRUTE

ESPACE  
EMPLOI  
FORMATION

Les partenaires de l'espace Agri'recrute vous donnent rendez-vous  
du 22 février au 1 er mars  
dans le Pavillon 4 "Services et métiers de l'agriculture"  
du parc des Expositions de la Porte de Versailles

