

DIAGNOSTIC-ACTION SUR L'IMPACT DE LA CRISE COVID-19

PLATEFORME COMMUNE INDUSTRIE ALIMENTAIRE / COOPÉRATION AGRICOLE

De mars à début mai 2021, un diagnostic-action Covid-19 a été mené auprès des 50 branches de la filière Agricole, Pêche et Agro-alimentaire. Réalisé par voie d'enquête auprès des entreprises du secteur, il vise à évaluer l'impact de la crise sanitaire sur leur activité économique et les emplois, à identifier leurs stratégies de sortie de crise et à anticiper leurs besoins de recrutements et de compétences pour l'année à venir.

Ce diagnostic-action a été réalisé dans le cadre de la démarche portant Engagement de Développement de l'Emploi et des Compétences (EDEC). Il a bénéficié d'un cofinancement et de l'expertise du ministère en charge de l'Emploi (DGEFP) au titre du Plan d'Investissement dans les Compétences (PIC).


 → **4 309**
 entreprises au total ont été interrogées
 → **1 424**
 entreprises de la plateforme commune
 Industrie alimentaire / Coopération
 agricole ont répondu à l'enquête

Une activité majoritairement en recul en 2020

Une forte proportion des entreprises de l'Industrie alimentaire et de la Coopération agricole a été confrontée à un recul d'activité en 2020 (41% contre 14% en 2019). Les plus grandes difficultés rencontrées sont directement liées aux décisions prises en matière sanitaire.

Top 4 des problématiques de fonctionnement depuis le début de la crise

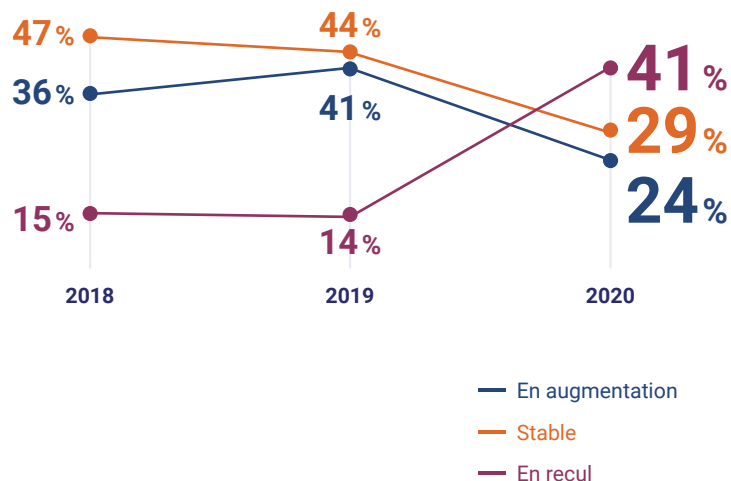
48% 
**Gestion des mesures
sanitaires** (masques,
distances de sécurité, GHA...)

46% 
**Manque de visibilité
sur les décisions**
 (date, durée, gestes barrières...)

43% 
**Gestion complexifiée
du personnel**

37% 
**Baisse du carnet
de commandes**

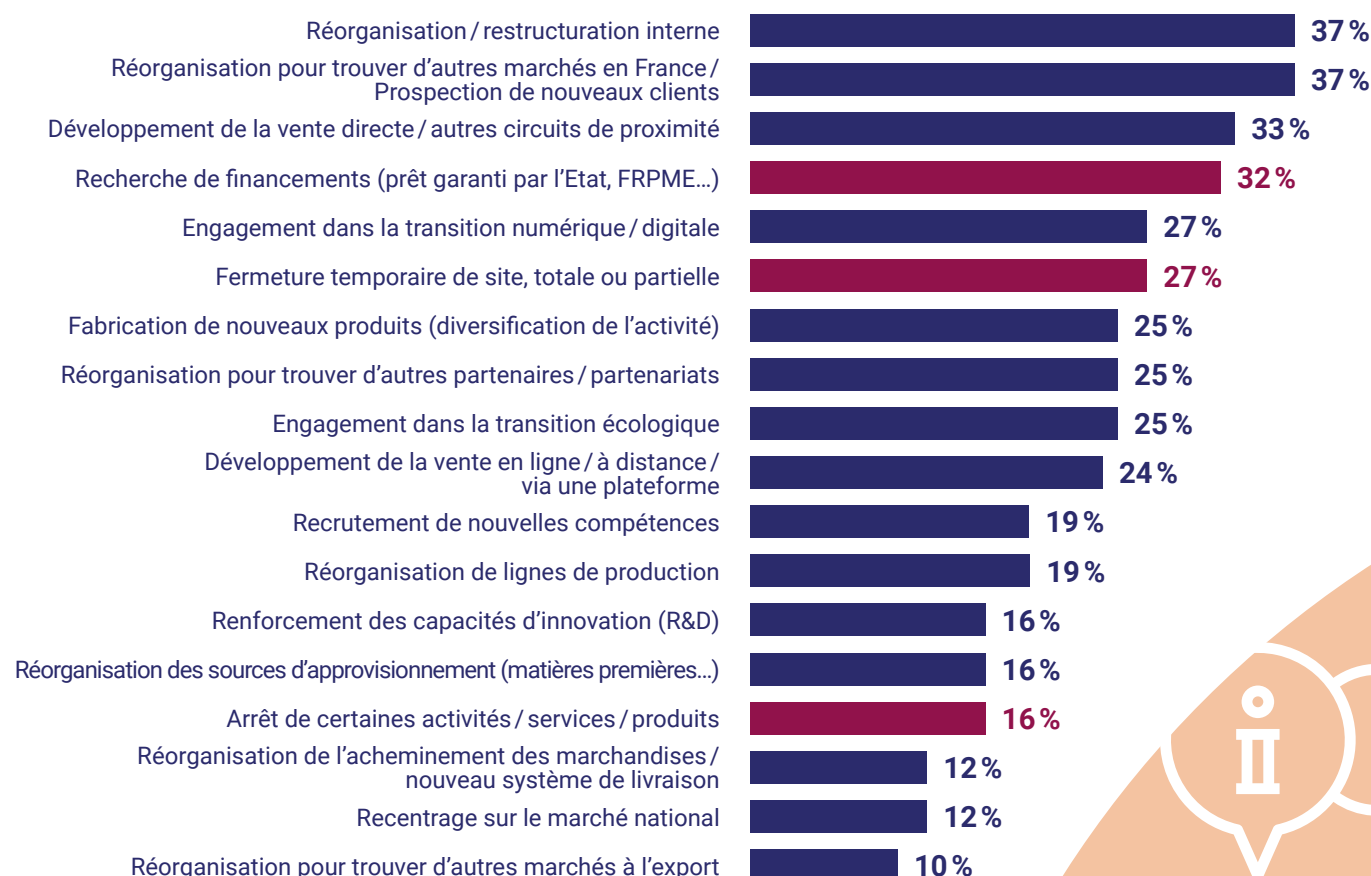
Évolution du volume d'activité des entreprises



Décisions stratégiques en réponse à la crise des entreprises de la plateforme commune Industrie alimentaire / Coopération agricole

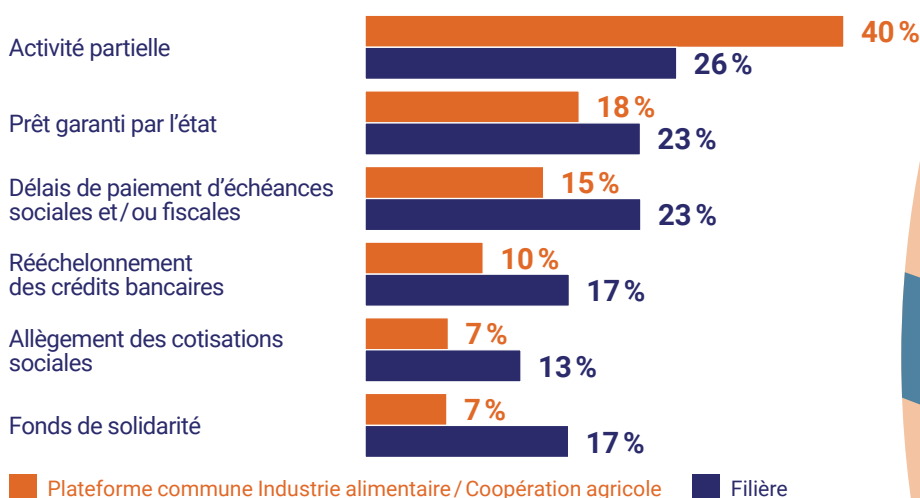
Les entreprises ont réagi fortement : réorganisation/restructuration, fabrication de nouveaux produits, mobilisation des équipes sur le volet commercial afin de trouver de nouveaux marchés, de prospecter de nouveaux clients, et de développer de nouveaux circuits de distribution. Le recours aux dispositifs de soutien publics a été massif, supérieur à la moyenne de la filière.

Principales décisions des entreprises



■ Décision non prévue et déclenchée par la crise pour plus de 50% des entreprises.

Recours aux dispositifs de soutien publics



■ Plateforme commune Industrie alimentaire / Coopération agricole ■ Filière

Recours à au moins un dispositif de soutien public

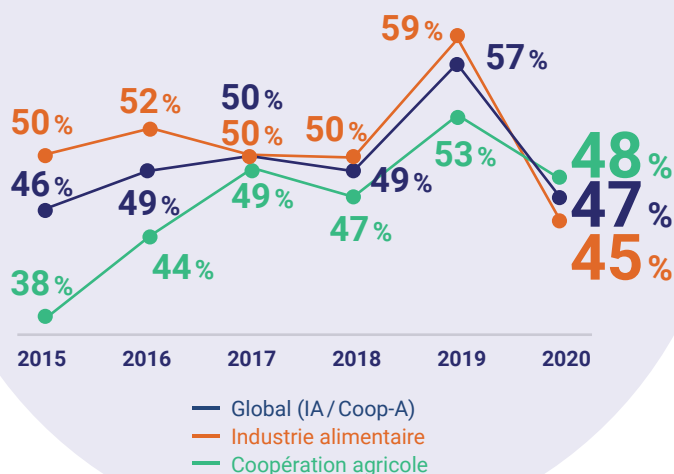
→ **71%**
des entreprises de la plateforme commune Industrie alimentaire / Coopération agricole

→ **65%**
des entreprises de la filière

L'emploi en 2020

Les recrutements ont fortement diminué en 2020 par rapport à 2019, tout en restant à un niveau élevé. Les difficultés de recrutement se sont fortement accrues, les deux causes principalement évoquées étant l'inadéquation des compétences des candidatures et leur nombre.

Évolution des entreprises ayant recruté (CDI, CDD, contrats en alternance, intérim et contrats saisonniers)



→ **47%**
des entreprises
ont recruté

Caractéristiques des recrutements en 2020

22%

des profils recrutés
ont moins de 30 ans

15%

des entreprises
ont recruté en CDI

24%

des recrutements sont
effectués dans le cadre
d'une création de poste

28%

des entreprises ont recruté
dans les métiers
de la production
et du conditionnement

Des difficultés de recrutement

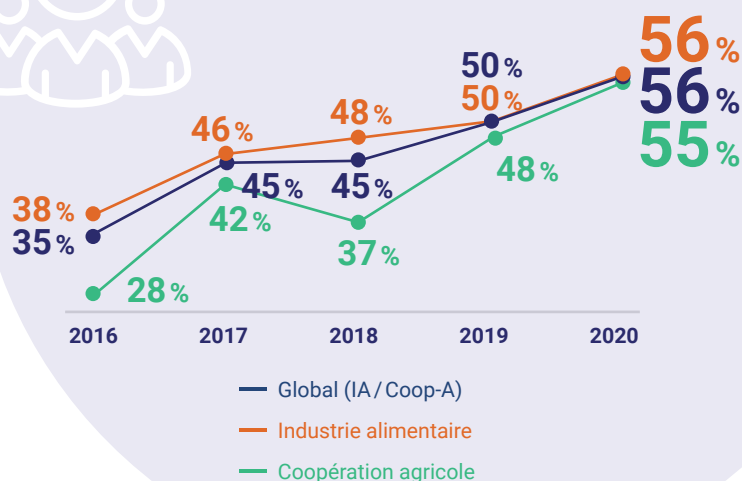
56%
des entreprises ont
connu des difficultés
de recrutement

→ **36%**
pour chaque recrutement

→ **24%**
de temps en temps

→ **39%**
pour des recrutements
de profils spécifiques

Évolution des entreprises ayant connu des difficultés de recrutement



Top 3 des raisons de difficultés de recrutement

65% 
Candidatures insatisfaisantes
(compétences inadéquates)

65% 
Très peu de
candidatures aux offres

15% 
Éloignement
domicile-travail (moyens de transports)

Perspectives 2021

L'activité devrait se redresser fortement en 2021, sans toutefois retrouver son niveau de 2019. Les intentions de recrutement se redressent également, atteignant des niveaux proches de ceux enregistrés en 2019. Les compétences les plus recherchées sont dans les domaines de l'hygiène et de la sécurité, le numérique et les compétences comportementales.

Anticipation de l'évolution de l'activité

32 %

des entreprises anticipent une hausse de leur activité en 2021

46 %

des entreprises anticipent une stabilité de leur activité

13 %

des entreprises anticipent une baisse de leur activité

9 %

des entreprises n'ont aucune visibilité sur l'évolution de leur activité

Pour rappel, cette enquête a été menée de mars à mai 2021. Les problématiques des entreprises ont évolué sur le 2^e semestre 2021.

Problématiques des entreprises

Manque de visibilité sur les décisions (date, durée, gestes barrières...)



Gestion des mesures sanitaires (masques, distance de sécurité, gel hydroalcoolique...)



Baisse du carnet de commandes



Hausse des prix des matières premières



■ Encore d'actualité
■ Problématiques rencontrées en 2020

Intentions de recrutement



→ **53 %**
des entreprises ont l'intention de recruter

85 %

envisagent de recruter en CDD ou CDI

42 %

envisagent de recruter en alternance

32 %

envisagent de recruter dans le cadre d'une création de poste

28 %

des entreprises ont le projet de développer de nouvelles activités en 2021-2022

Types de compétences à développer en 2021



55 %

Hygiène et sécurité



50 %

Compétences techniques



53 %

Compétences numériques



45 %

Maîtrise des savoirs fondamentaux / socle de connaissances



53 %

Compétences comportementales et relationnelles



44 %

Compétences transversales

