

DIAGNOSTIC-ACTION SUR L'IMPACT DE LA CRISE COVID-19

INTERBRANCHE AGRICOLE

De mars à début mai 2021, un diagnostic-action Covid-19 a été mené auprès des 50 branches de la filière Agricole, Pêche et Agro-alimentaire. Réalisé par voie d'enquête auprès des entreprises du secteur, il vise à évaluer l'impact de la crise sanitaire sur leur activité économique et les emplois, à identifier leurs stratégies de sortie de crise et à anticiper leurs besoins de recrutements et de compétences pour l'année à venir.

Ce diagnostic-action a été réalisé dans le cadre de la démarche portant Engagement de Développement de l'Emploi et des Compétences (EDEC). Il a bénéficié d'un cofinancement et de l'expertise du ministère en charge de l'Emploi (DGEFP) au titre du Plan d'Investissement dans les Compétences (PIC).

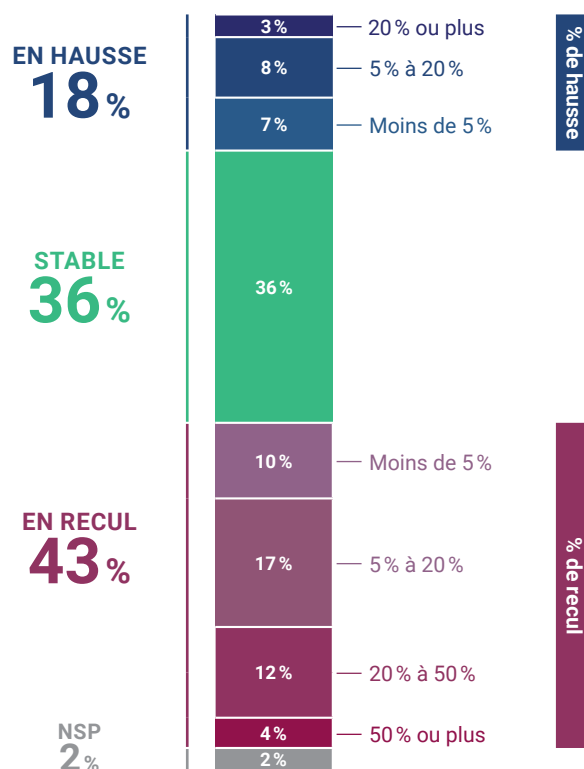


→ **4 309**
entreprises au total ont été interrogées
→ **1 407**
entreprises de la CPNE
ont répondu à l'enquête

Une activité majoritairement en recul en 2020

Une forte proportion des entreprises du secteur a été confrontée à un net recul de ses activités en 2020. Les principales difficultés mises en avant ont été la hausse des prix des matières premières et le manque de visibilité concernant les décisions liées à la crise (date, durée, gestes barrière...).

Volume d'activité des entreprises comparativement à 2019



Top 4 des problématiques de fonctionnement depuis le début de la crise

45% 
Hausse des prix des
matières premières

44% 
Manque de visibilité
sur les décisions
(date, durée, gestes barrières...)

35% 
Gestion des mesures
sanitaires (masques,
distances de sécurité, GHA...)

28% 
Baisse du carnet
de commandes



Décisions stratégiques en réponse à la crise des entreprises de la CPNE

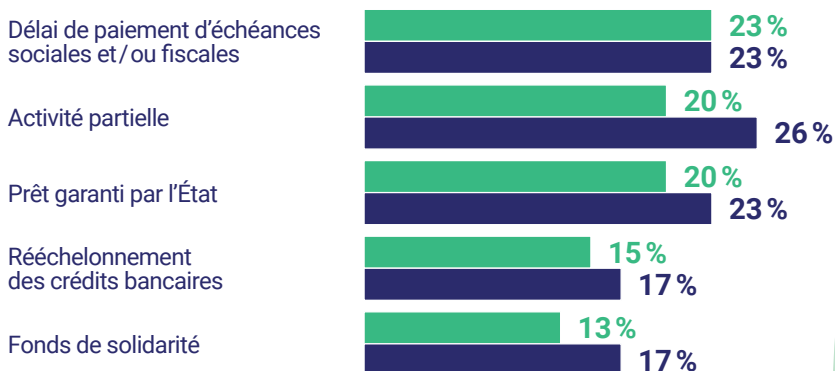
En réaction à la crise, une forte proportion d'entreprises ont pris des décisions tendant à développer d'autres marchés et d'autres circuits de distribution. Le recours aux dispositifs de soutien publics a été important, proche de la moyenne des entreprises de la filière.

Principales décisions des entreprises



■ Décision non prévue et déclenchée par la crise pour plus de 50% des entreprises.

Recours aux dispositifs de soutien publics

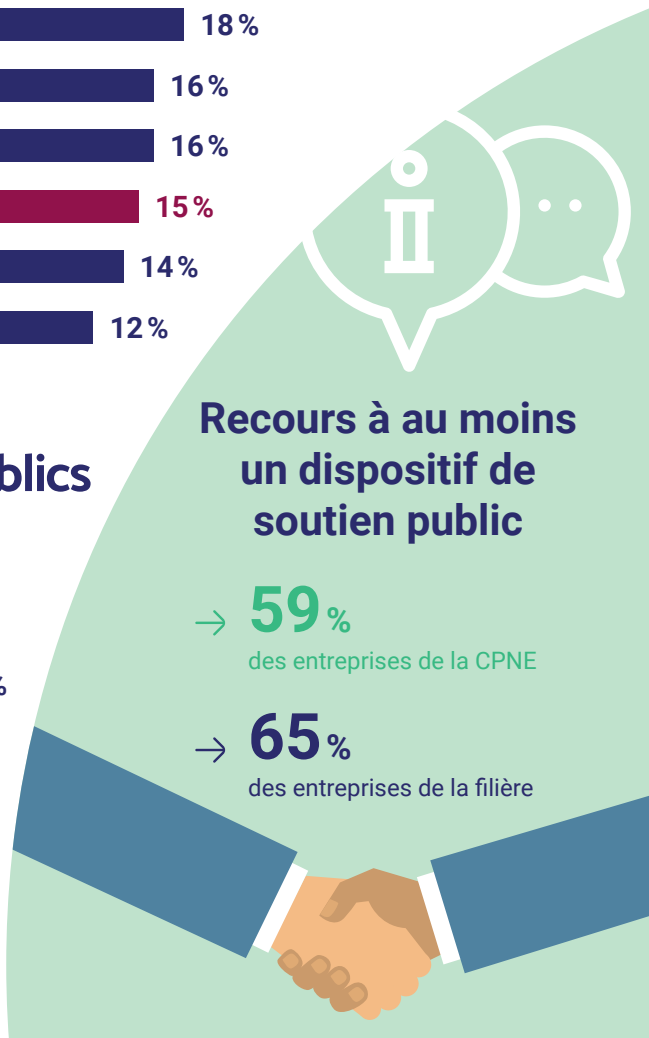


■ CPNE ■ Filière

Recours à au moins un dispositif de soutien public

→ **59%**
des entreprises de la CPNE

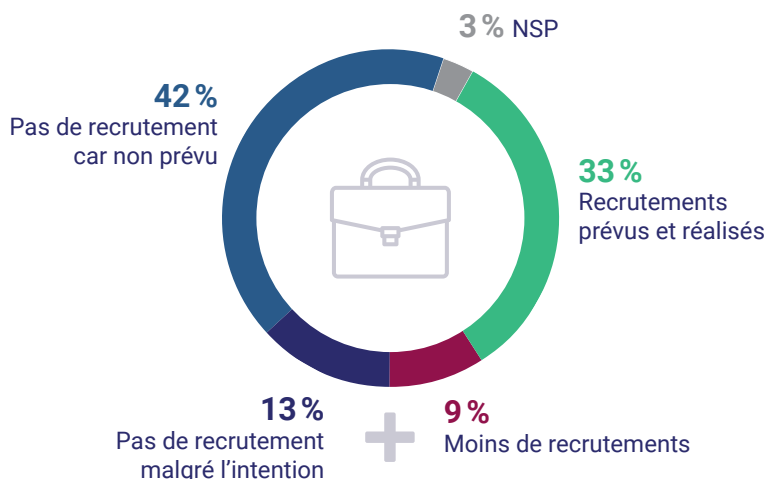
→ **65%**
des entreprises de la filière



L'emploi en 2020

Les recrutements sont restés dynamiques en 2020, même si une proportion importante des recrutements prévus ont finalement été annulés. Les entreprises du secteur déclarent par ailleurs rencontrer des difficultés de recrutement, l'insuffisance du nombre de candidats étant la cause la plus fréquemment évoquée.

Bilan des recrutements



Impact de la crise
22% des entreprises ont moins recruté que prévu

Des difficultés de recrutement


43 % des entreprises ont connu des difficultés de recrutement

- **46 %** pour chaque recrutement
- **32 %** de temps en temps
- **20 %** pour des recrutements de profils spécifiques

Top 4 des raisons de difficultés de recrutement

65 % 
Très peu de candidatures aux offres

57 % 
Candidatures insatisfaisantes (compétences inadéquates)

15 % 
Éloignement domicile-travail (moyens de transports)

12 % 
Rupture de période d'essai

→ **42 %** des entreprises ont recruté

Caractéristiques des recrutements

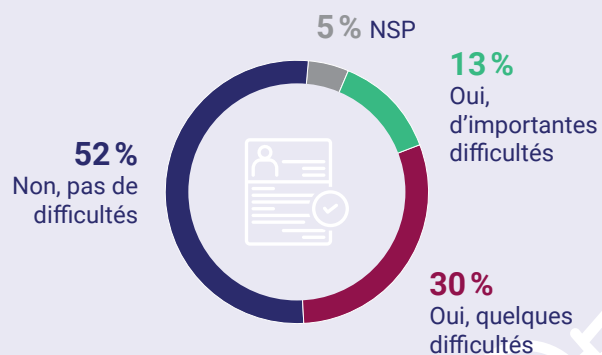
50 % des profils recrutés ont moins de 30 ans

13 % des entreprises ont recruté en CDI

54 % des recrutements sont effectués dans le cadre d'une création de poste

36 % des entreprises ont recruté dans les métiers du végétal

Niveau de difficultés de recrutement



Perspectives 2021

En 2021, l'activité devrait rester stable et la proportion des entreprises envisageant des recrutements est inférieure à la moyenne de la filière. Les compétences les plus recherchées sont de nature technique, suivies par les compétence en matière d'hygiène et de sécurité.

Anticipation de l'évolution de l'activité

17%

des entreprises envisagent une hausse de leur activité

50%

des entreprises envisagent une stabilité de leur activité

23%

des entreprises envisagent une baisse de leur activité

10%

des entreprises n'ont aucune visibilité

Pour rappel, cette enquête a été menée de mars à mai 2021. Les problématiques des entreprises ont évolué sur le 2^e semestre 2021.

Problématiques des entreprises

Manque de visibilité sur les décisions (date, durée, gestes barrières...)



Difficultés financières



Gestion des mesures sanitaires (masques, distance de sécurité, gel hydroalcoolique...)



Baisse du carnet de commandes



■ Encore d'actualité
■ Problématiques rencontrées en 2020

Intentions de recrutement



→ **34%**

des entreprises ont l'intention de recruter

84%

envisagent de recruter en CDD ou CDI

56%

envisagent de recruter en alternance

18%

envisagent de recruter dans le cadre d'une création de poste

34%

des entreprises ont le projet de moderniser l'appareil de production en 2021-2022

Types de compétences à développer



57%

Compétences techniques (produits / services...)



45%

Compétences comportementales et relationnelles



53%

Hygiène et sécurité



40%

Compétences transversales



47%

Maîtrise des savoirs fondamentaux / socle de connaissances



38%

Compétences numériques

