

DIAGNOSTIC-ACTION SUR L'IMPACT DE LA CRISE COVID-19

MUTUELLE SOCIALE AGRICOLE

De mars à début mai 2021, un diagnostic-action Covid-19 a été mené auprès des 50 branches de la filière Agricole, Pêche et Agro-alimentaire. Réalisé par voie d'enquête auprès des entreprises du secteur, il vise à évaluer l'impact de la crise sanitaire sur leur activité économique et les emplois, à identifier leurs stratégies de sortie de crise et à anticiper leurs besoins de recrutements et de compétences pour l'année à venir.

Ce diagnostic-action a été réalisé dans le cadre de la démarche portant Engagement de Développement de l'Emploi et des Compétences (EDEC). Il a bénéficié d'un cofinancement et de l'expertise du ministère en charge de l'Emploi (DGEFP) au titre du Plan d'Investissement dans les Compétences (PIC).

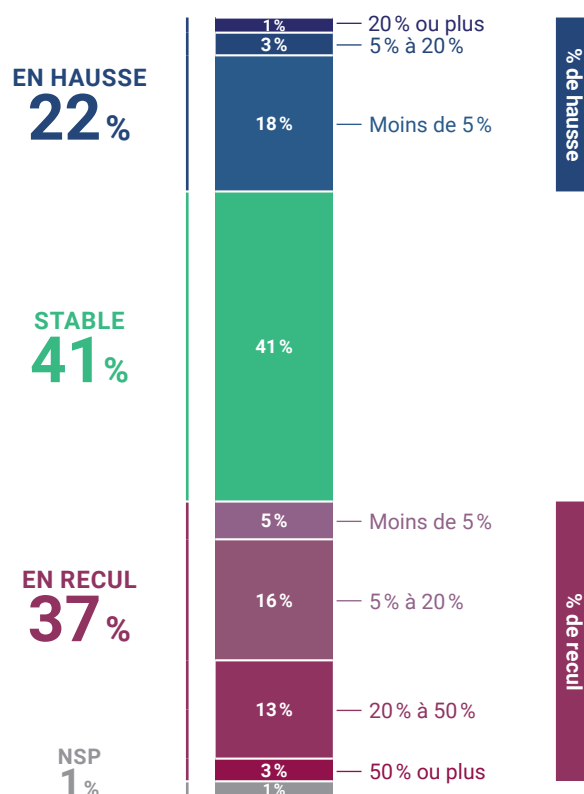
→ **4 309**
entreprises au total ont été interrogées

→ **199**
entreprises de la MSA
ont répondu à l'enquête

Une activité en hausse ou stable en 2020

En 2020, les entreprises de cette branche ont connu un ralentissement marqué de leur activité, les principales problématiques rencontrées étant liées aux décisions prises dans le domaine sanitaire.

Volume d'activité des entreprises comparativement à 2019



Top 4 des problématiques de fonctionnement depuis le début de la crise

44% 
**Manque de visibilité
sur les décisions**
 (date, durée, gestes barrières...)

39% 
**Gestion des mesures
sanitaires** (masques,
distances de sécurité, GHA...)

37% 
**Gestion complexifiée
du personnel**

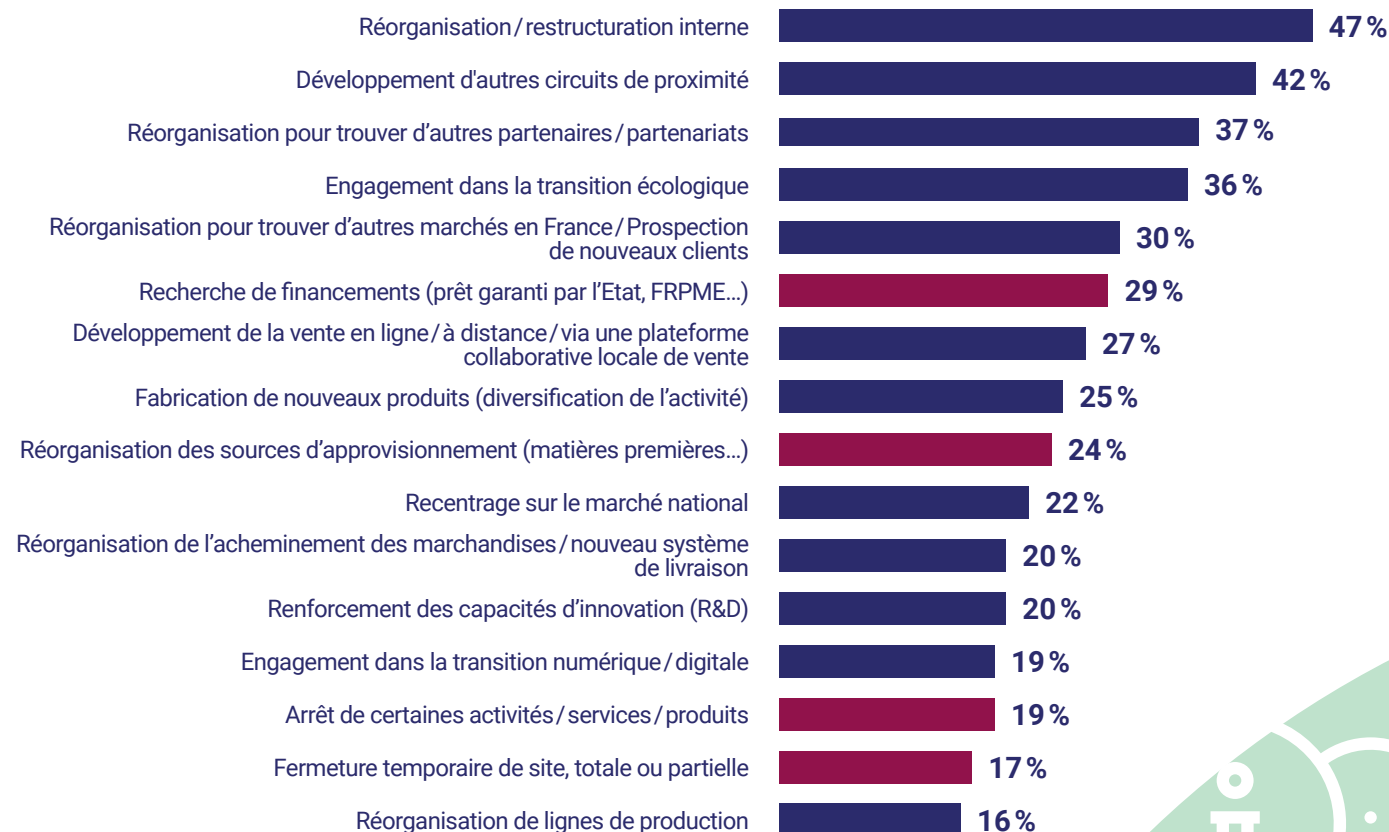
36% 
**Report
de commandes**



Décisions stratégiques en réponse à la crise de la MSA

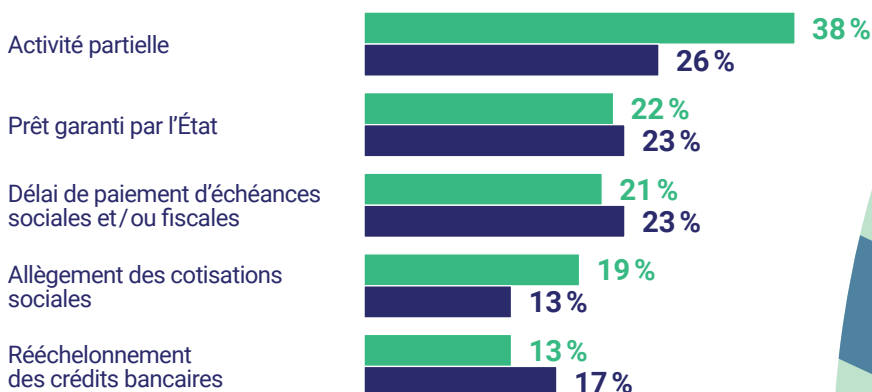
Face à la crise, les entreprises ont mis en œuvre des solutions adaptées à leur contexte : réorganisation/restructuration, développement de nouveaux circuits de distribution et recherche de nouveaux partenariats. Le recours aux dispositifs de soutien publics a par ailleurs été massif.

Principales décisions des entreprises



■ Décision non prévue et déclenchée par la crise pour plus de 50% des entreprises.

Recours aux dispositifs de soutien publics

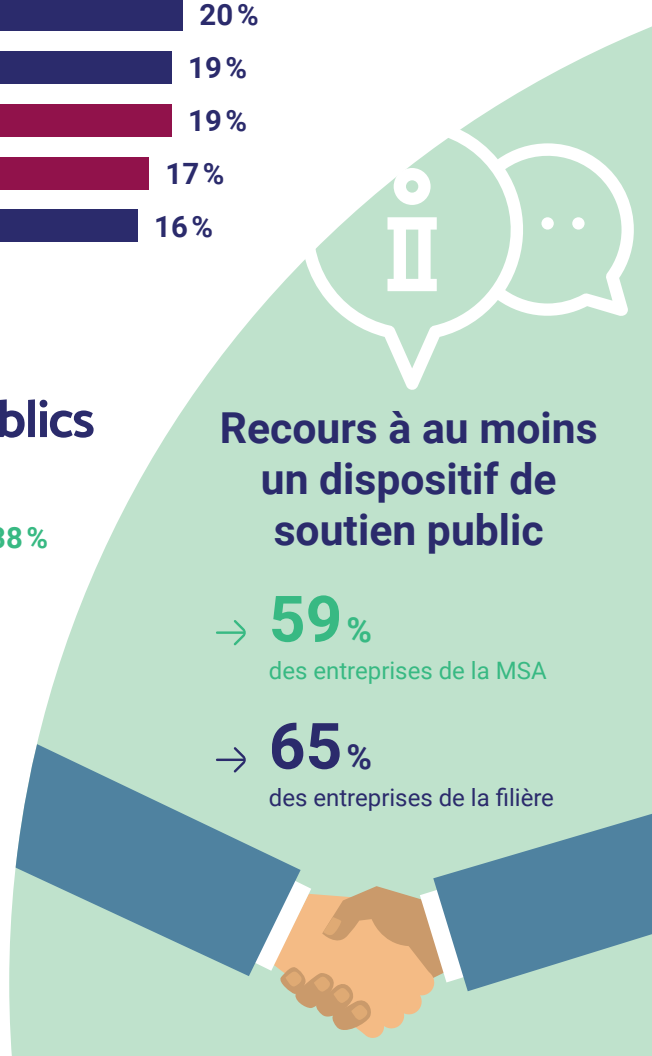


■ MSA ■ Filière

Recours à au moins un dispositif de soutien public

→ **59%**
des entreprises de la MSA

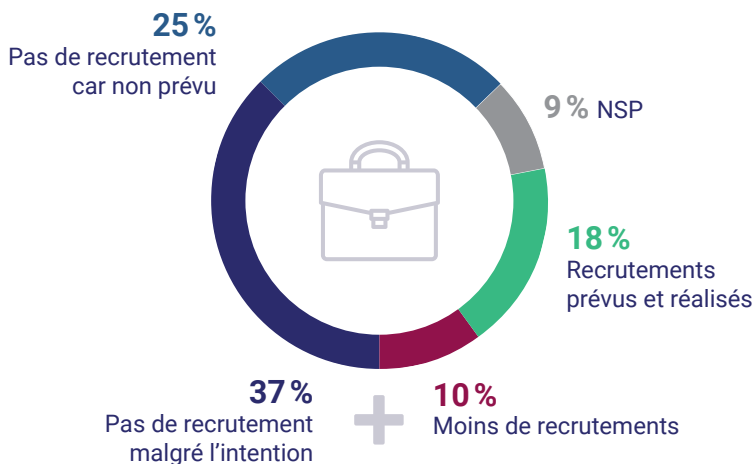
→ **65%**
des entreprises de la filière



L'emploi en 2020

En 2020, les recrutements ont été peu dynamiques et la crise s'est traduite par le renoncement à de nombreux projets. Dans ce contexte, les difficultés de recrutement sont restées faibles, très inférieures à la moyenne de la filière.

Bilan des recrutements



Impact de la crise
47% des entreprises ont moins recruté que prévu

Des difficultés de recrutement

27% des entreprises ont connu des difficultés de recrutement

- 26% pour chaque recrutement
- 35% de temps en temps
- 33% pour des recrutements de profils spécifiques

Top 3 des raisons de difficultés de recrutement

54% 
Très peu de candidatures aux offres

54% 
Candidatures insatisfaisantes (compétences inadéquates)

18% 
Difficultés pour effectuer les entretiens/rencontrer les candidats (liées à la crise Covid-19)

→ 28% des entreprises ont recruté

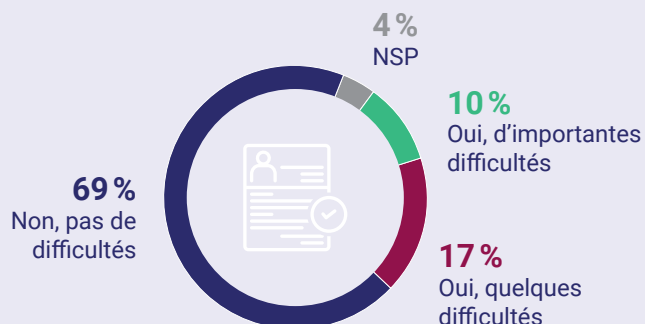
Caractéristiques des recrutements

32% des profils recrutés ont moins de 30 ans

17% des entreprises ont recruté en CDI

22% des recrutements sont effectués dans le cadre d'une création de poste

Niveau de difficultés de recrutement



Perspectives 2021

En 2021, l'activité devrait se redresser modérément. Les intentions de recrutement devraient fortement progresser. Les compétences les plus recherchées sont dans les domaines techniques et commerciaux.

Anticipation de l'évolution de l'activité

12%

des entreprises envisagent une hausse de leur activité

47%

des entreprises envisagent une stabilité de leur activité

35%

des entreprises envisagent une baisse de leur activité

6%

des entreprises n'ont aucune visibilité

Pour rappel, cette enquête a été menée de mars à mai 2021. Les problématiques des entreprises ont évolué sur le 2^e semestre 2021.

Problématiques des entreprises

Manque de visibilité sur les décisions (date, durée, gestes barrières...)



Gestion des mesures sanitaires (masques, distance de sécurité, gel hydroalcoolique...)



Gestion complexifiée du personnel (absence pour maladie, personnes vulnérables en autorisation spéciale d'absence)



Report d'activité



■ Encore d'actualité
■ Problématiques rencontrées en 2020

Intentions de recrutement



→ **48%**

des entreprises ont l'intention de recruter

96%

envisagent de recruter en CDD ou CDI

52%

envisagent de recruter en alternance

22%

envisagent de recruter dans le cadre d'une création de poste

34%

des entreprises ont le projet de moderniser le matériel, les équipements, les machines en 2021-2022

Types de compétences à développer



59%

Compétences techniques



55%

Compétences commerciales



49%

Compétences comportementales et relationnelles



43%

Compétences numériques



37%

Compétences marketing



37%

Hygiène et sécurité

